



UNIVERSITÄT ROSTOCK

Wirtschafts- und Sozialwissenschaftliche Fakultät

Analyse zum Wissenschaftsstandort Rostock

- Abschlusspräsentation -

**Prof. Dr. Martin Benkenstein
Dipl.-Kffr. Bettina Holtz
Dipl.-Kfm. Dan Künstner**

09.07.2008



Teilnehmer der Projekt-AG

Projekt-Leitung:

Prof. Dr. M. Benkenstein
Dipl.-Kffr. Bettina Holtz
Dipl.-Kfm. Dan Künstler

Projekt-Durchführung:

Marén Bilinski	Martin Kluth
Stephanie Boehm	Katharina Knobloch
Christoph Brandt	Anja König
Tina Breyer	Ulrike Maibuhr
Karsten Buck	Franka Pommrich
Kerstin Buettner	Stefanie-Kristin Radtke
Mathias Carl	Susanne Reinke
Steffi Fischer	Sandra Schumacher
Ines Johannsen	Wencke Timmermann
Saltanat Khakim	



365-Grad-Denken e.V.



- 1. Projekt-Konzeption**
- 2. Beschreibung der Stichprobe**
- 3. Ergebnisse der Befragung**
 - 3.1 Bedeutung der Wissenschaft**
 - 3.2 Bekanntheit der Wissenschaft**
 - 3.3 Spezielle Einstellungen**
 - 3.4 Bekanntheit von „Rostock denkt 365 Grad“**



1. Projekt-Konzeption



Ziele des Projektes

Hauptziel



Bekanntheit des Wissenschaftsstandortes Rostock in der regionalen Bevölkerung



Teilziele

Bedeutung der Wissenschaft für die Stadt Rostock

Bekanntheit verschiedener Wissenschaftsbereiche

Bekanntheit von „Rostock denkt 365 Grad“

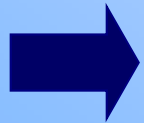


- ➔ Durchführung der Erhebung mittels standardisierter mündlicher Befragung**
- ➔ Zeitraum der Befragung: 5. bis 16. Mai 2008**
- ➔ befragt wurden 1.003 Personen**
- ➔ Erhebung: Passantenbefragung in ausgewählten Einkaufszentren Rostocks**



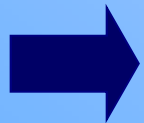
Teilnahmekriterium:

(Frage 1 → Wohnort in Rostock oder näherer Umgebung)



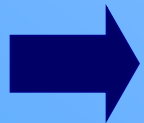
Allgemeiner Teil

(Frage 2 bis 4 → Fragen zu Rostock)



Spezieller Teil

(Frage 5 bis 15 → Fragen zur Wissenschaft: Interesse, Bekanntheit verschiedener Bereiche, Einstellungen, Bekanntheit Rostock denkt 365°)



Fragen zur Person

(Frage 16 bis 21 → soziodemographische Daten)

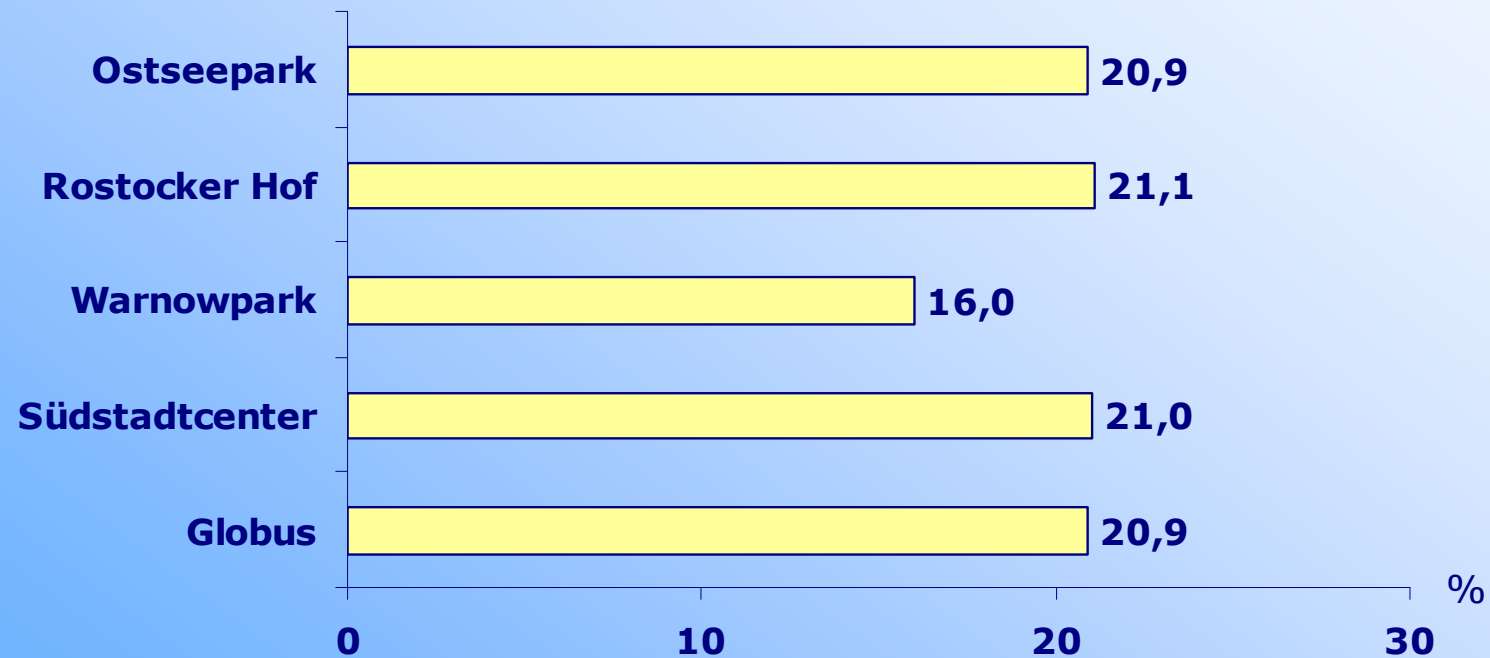


2. Beschreibung der Stichprobe



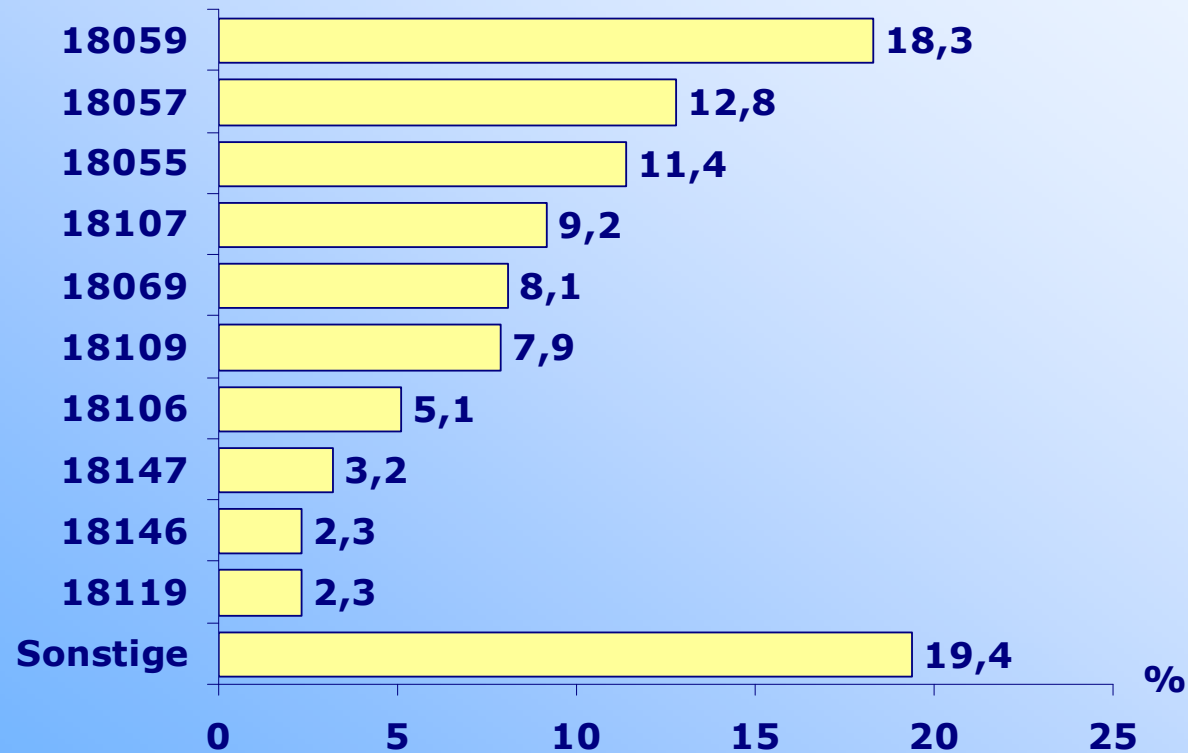
2. Stichprobe - Befragungsorte (Einkaufszentrum)

Anteil der ausgewählten Einkaufszentrum an der Stichprobe in %:





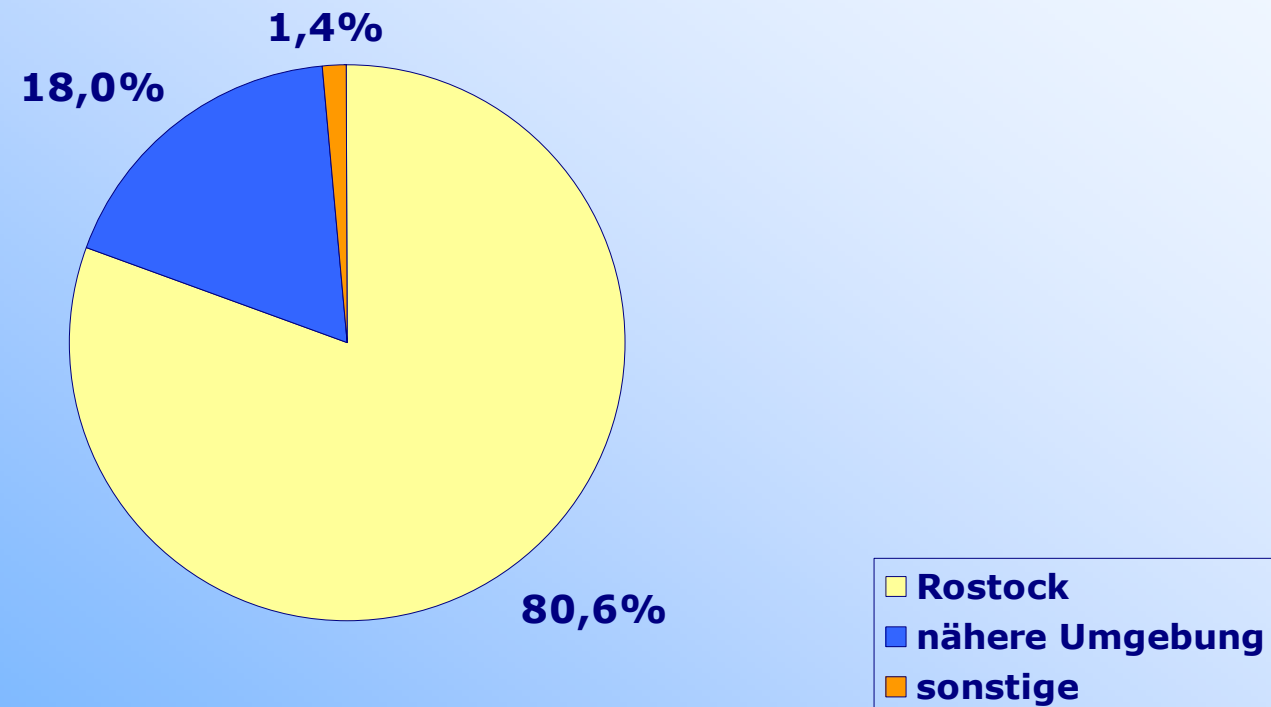
2. Stichprobe – Wohnorte der Befragten



Frage 16: Wie ist Ihre Postleitzahl? (N=1003)



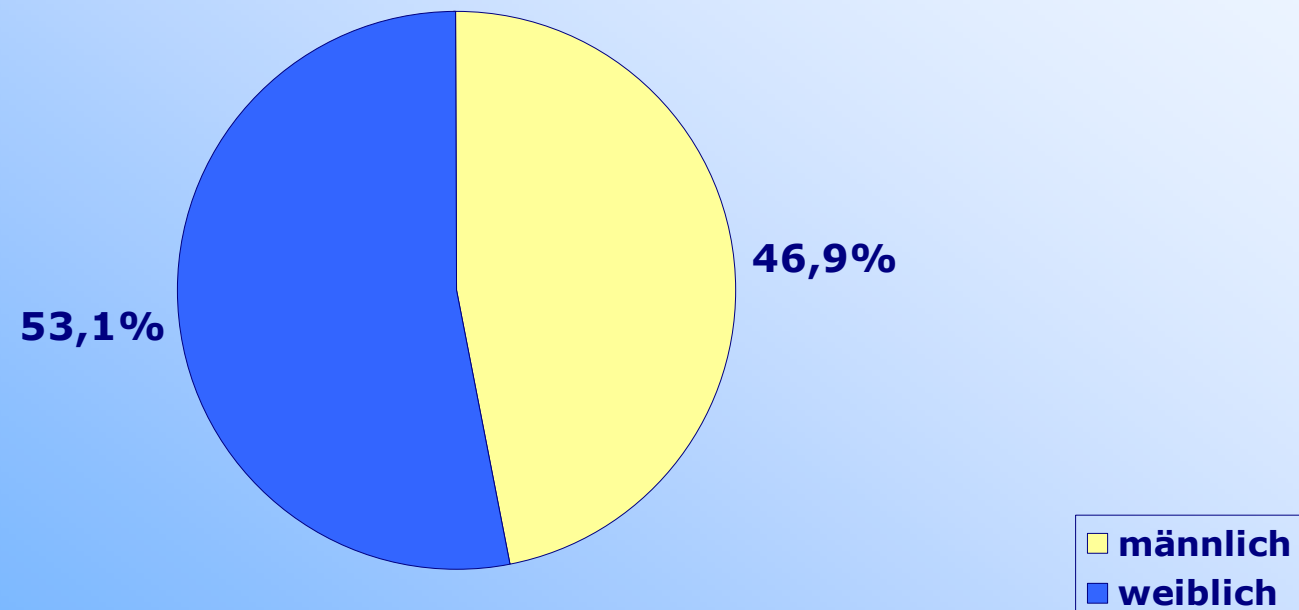
2. Stichprobe – Wohnorte der Befragten



Frage 16: Wie ist Ihre Postleitzahl? (N=1003)



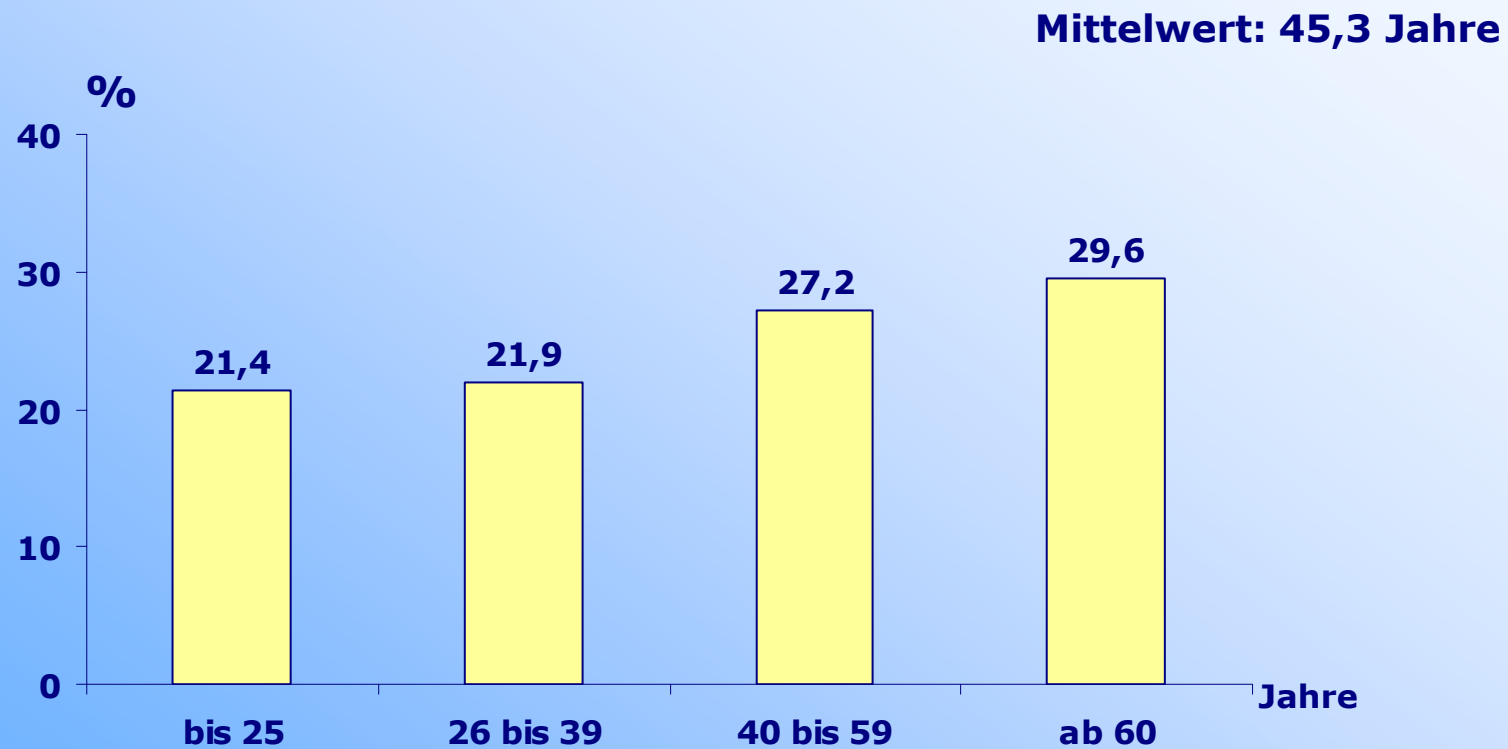
2. Stichprobe – Geschlecht



Frage 20: Geschlecht (N=1003)



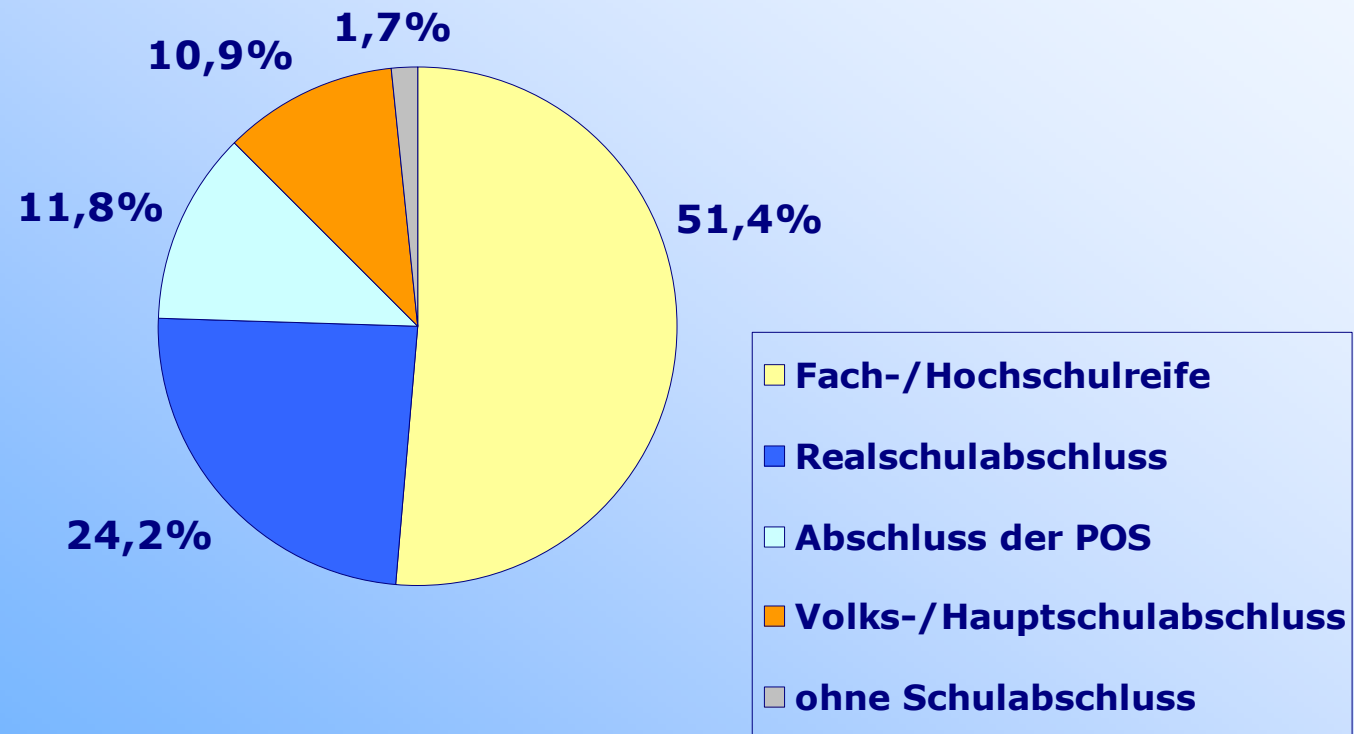
2. Stichprobe – Altersklassen



Frage 19: Alter (N=1001)



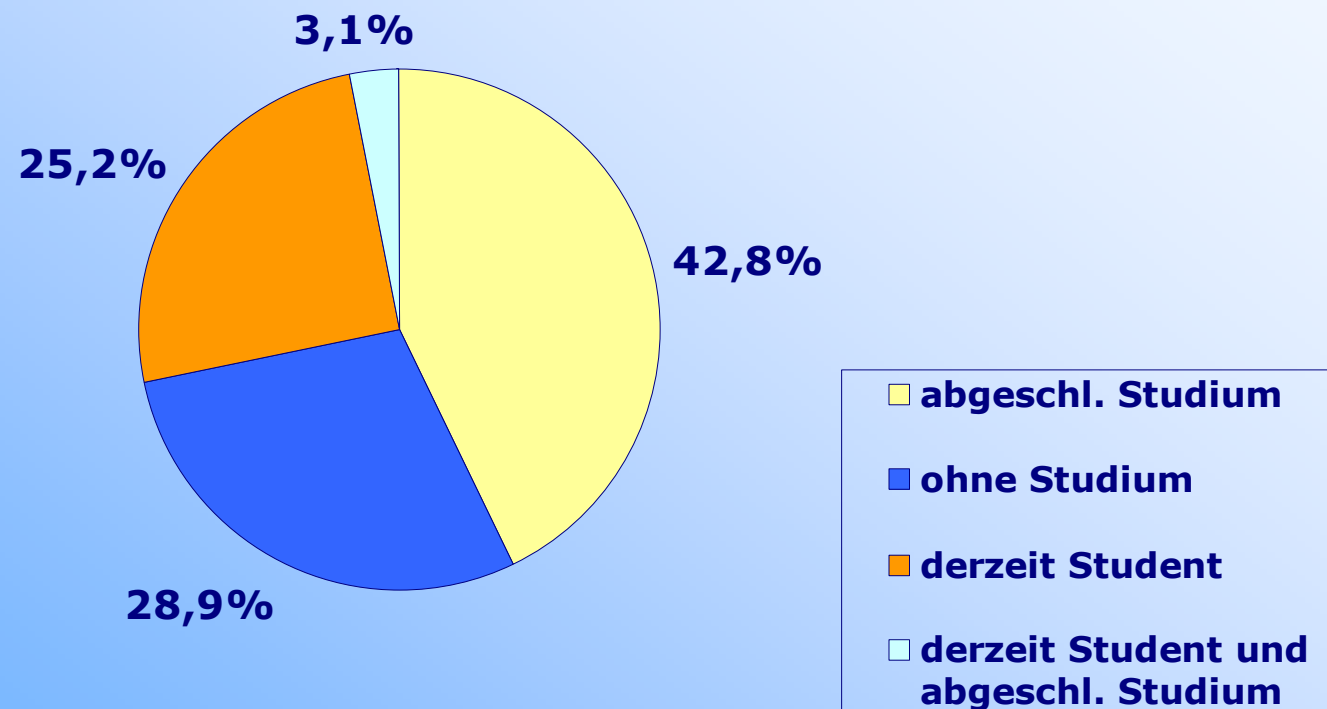
2. Stichprobe – Schulabschluss



Frage 17: Welchen höchsten allgemein bildenden Schulabschluss haben Sie?
(N=1003)



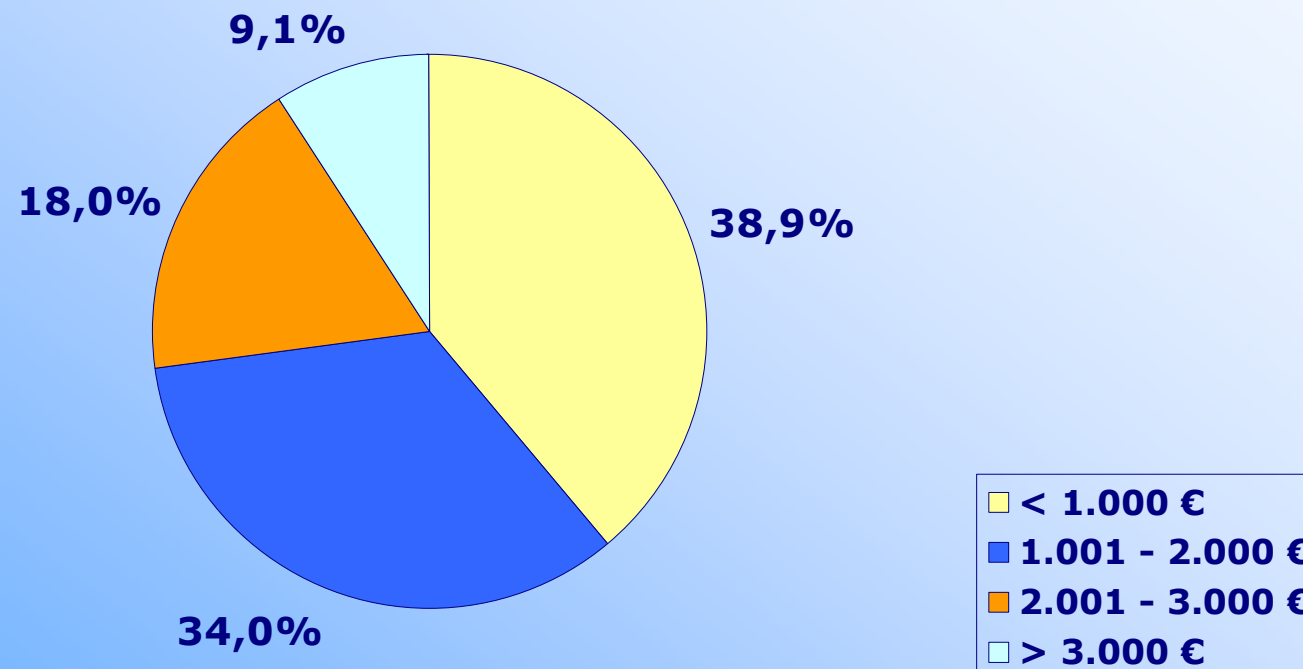
2. Stichprobe – Schulabschluss (Basis: Fach-/Hochschulreife)



Frage 17: Welchen höchsten allgemein bildenden Schulabschluss haben Sie?
(N=516)



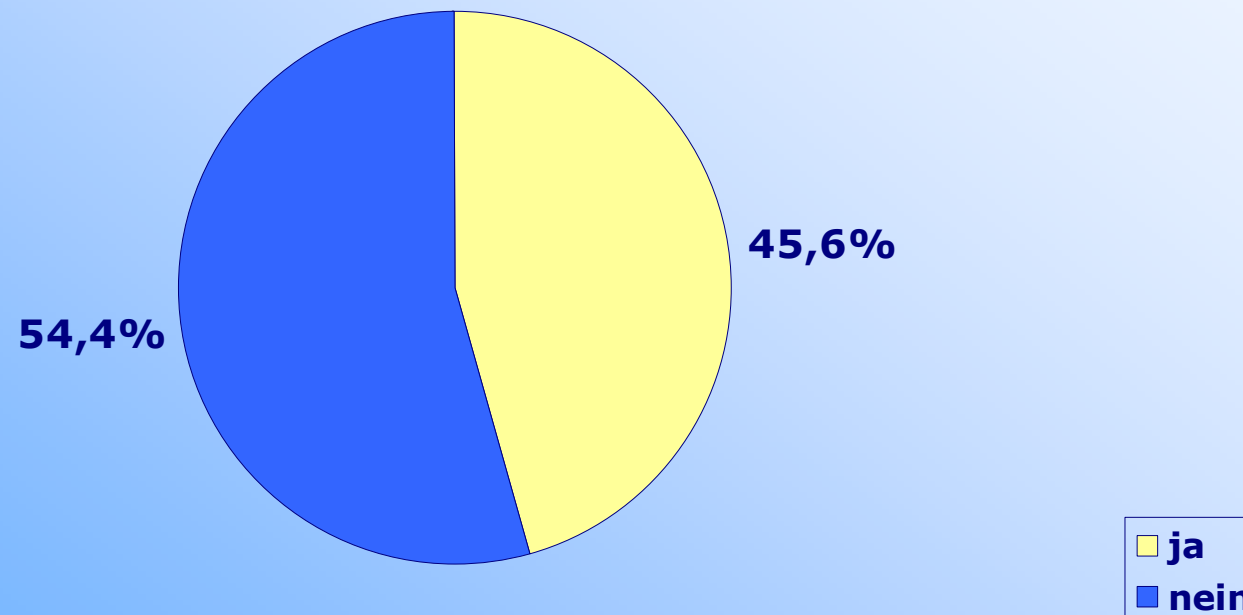
2. Stichprobe – Haushaltsnettoeinkommen



Frage 20: Wie hoch ist Ihr monatliches Haushalts-Nettoeinkommen? (N=978)



2. Stichprobe – Bekannte im wissenschaftlichen Bereich



Frage 18: Kennen Sie jemanden der im wissenschaftlichen Bereich Rostocks arbeitet (oder arbeiten Sie selbst dort)? (N=1003)

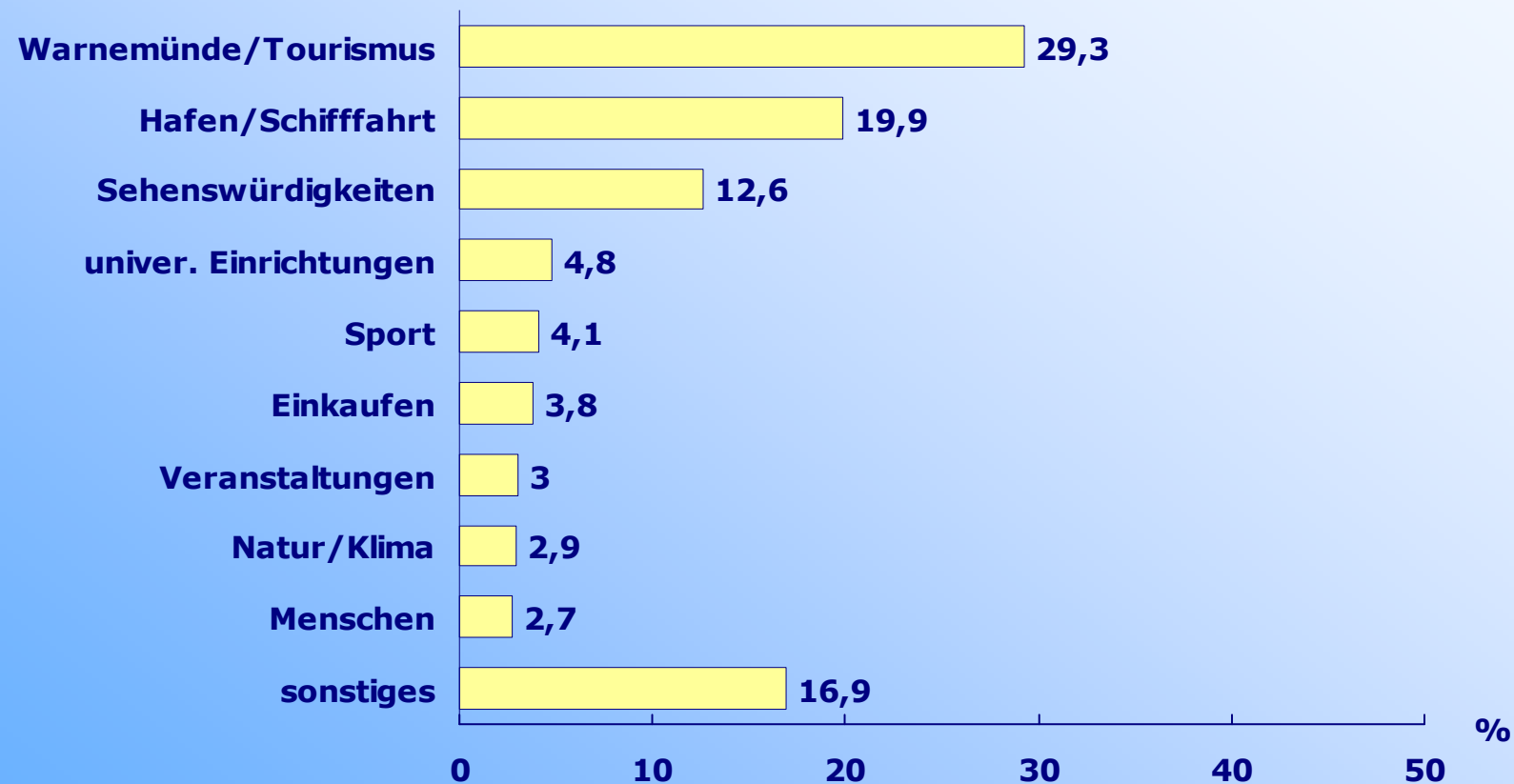


3. Ergebnisse der Befragung

3.1 Bedeutung der Wissenschaft für die Stadt Rostock



3.1 Bedeutung der Wissenschaft für die Stadt Rostock

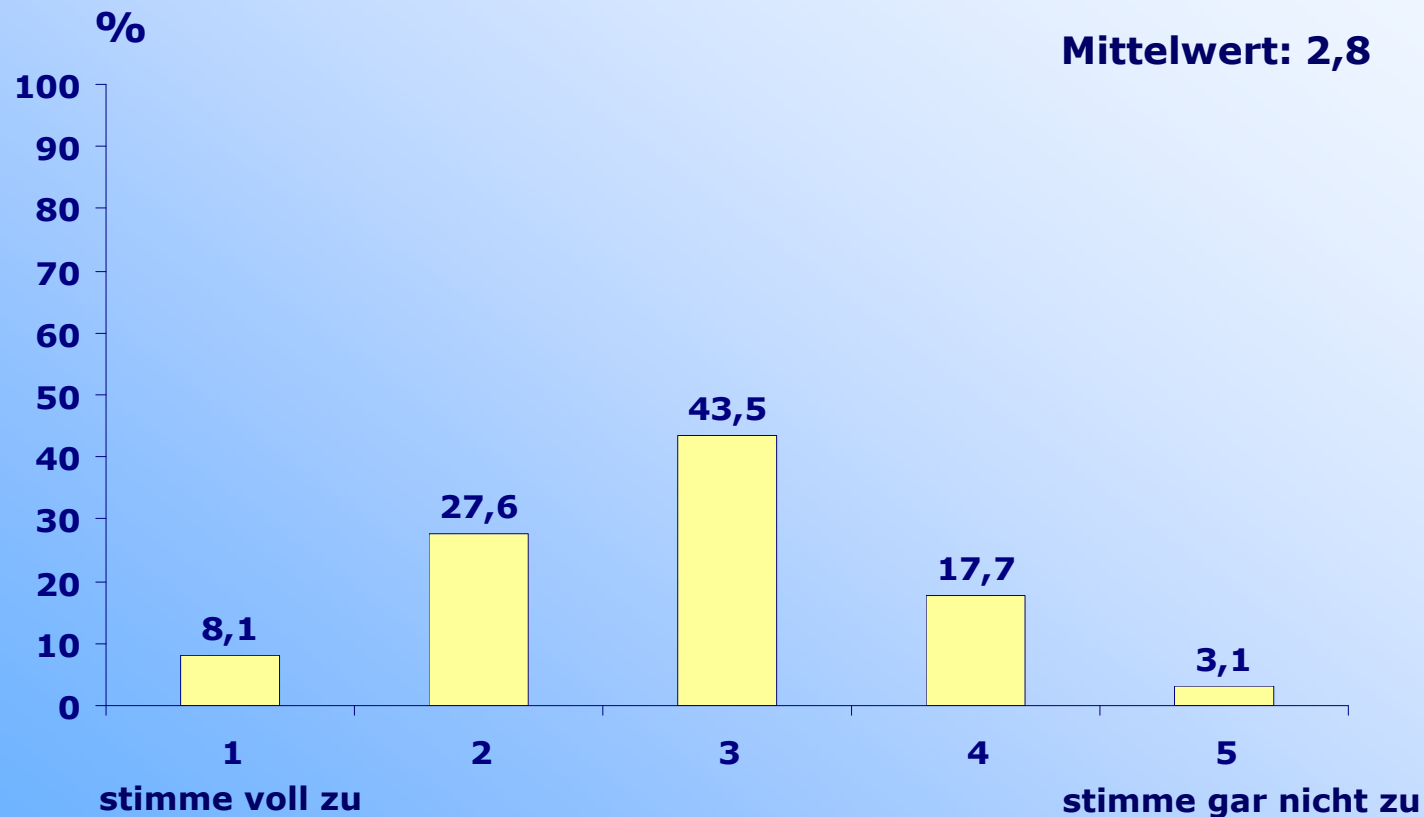


Frage 2: Was ist Ihrer Meinung nach typisch für Rostock (ungestützt)?
(N=996, n=2885)



3.1 Bedeutung der Wissenschaft für die Stadt Rostock

➔ Kultur

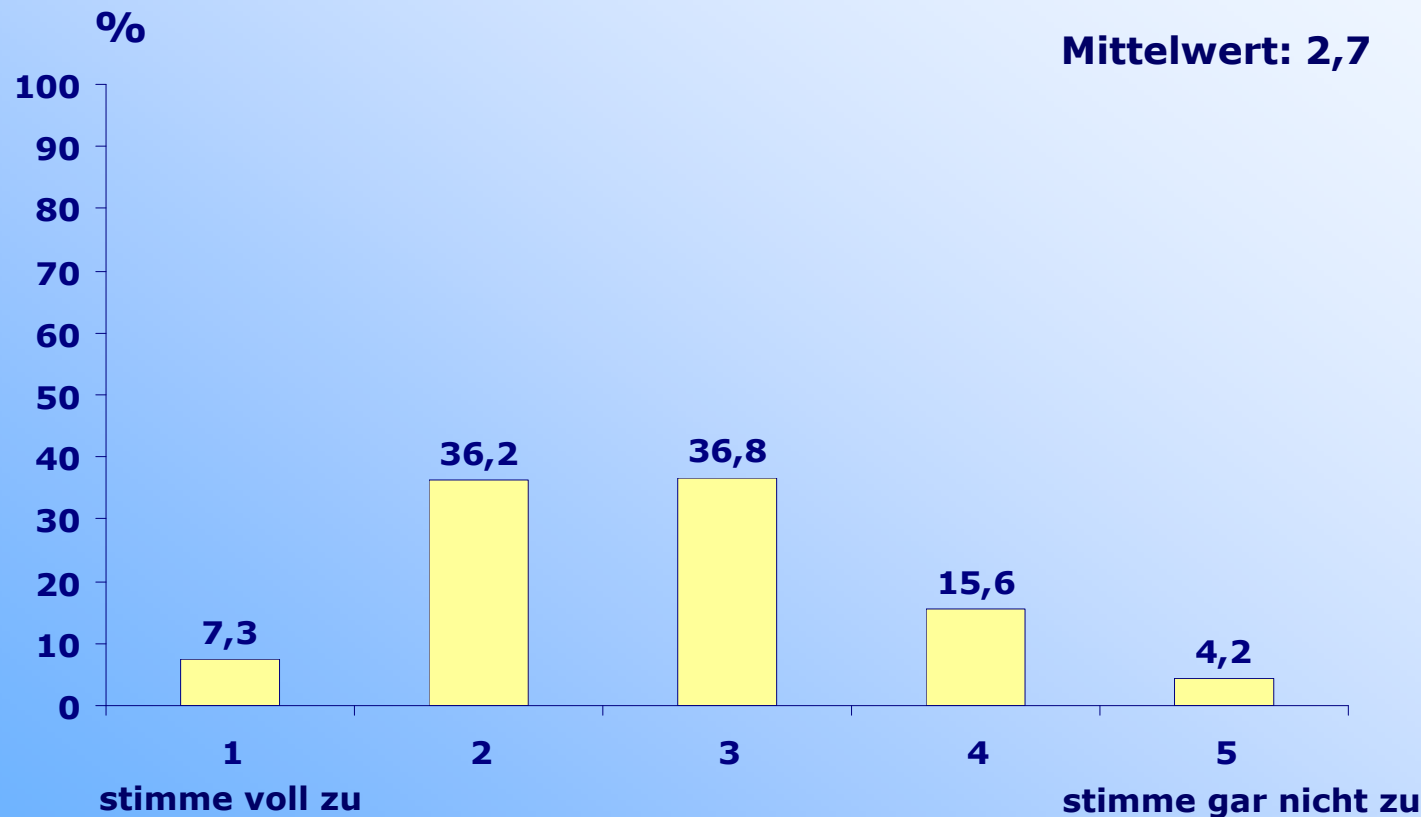


Frage 3: Inwiefern stimmen Sie folgender Aussage zu? Bitte bewerten Sie anhand einer Schulnotenskala von 1 bis 5! Rostock ist bekannt für ...? (N=1003)



3.1 Bedeutung der Wissenschaft für die Stadt Rostock

➔ Wirtschaft

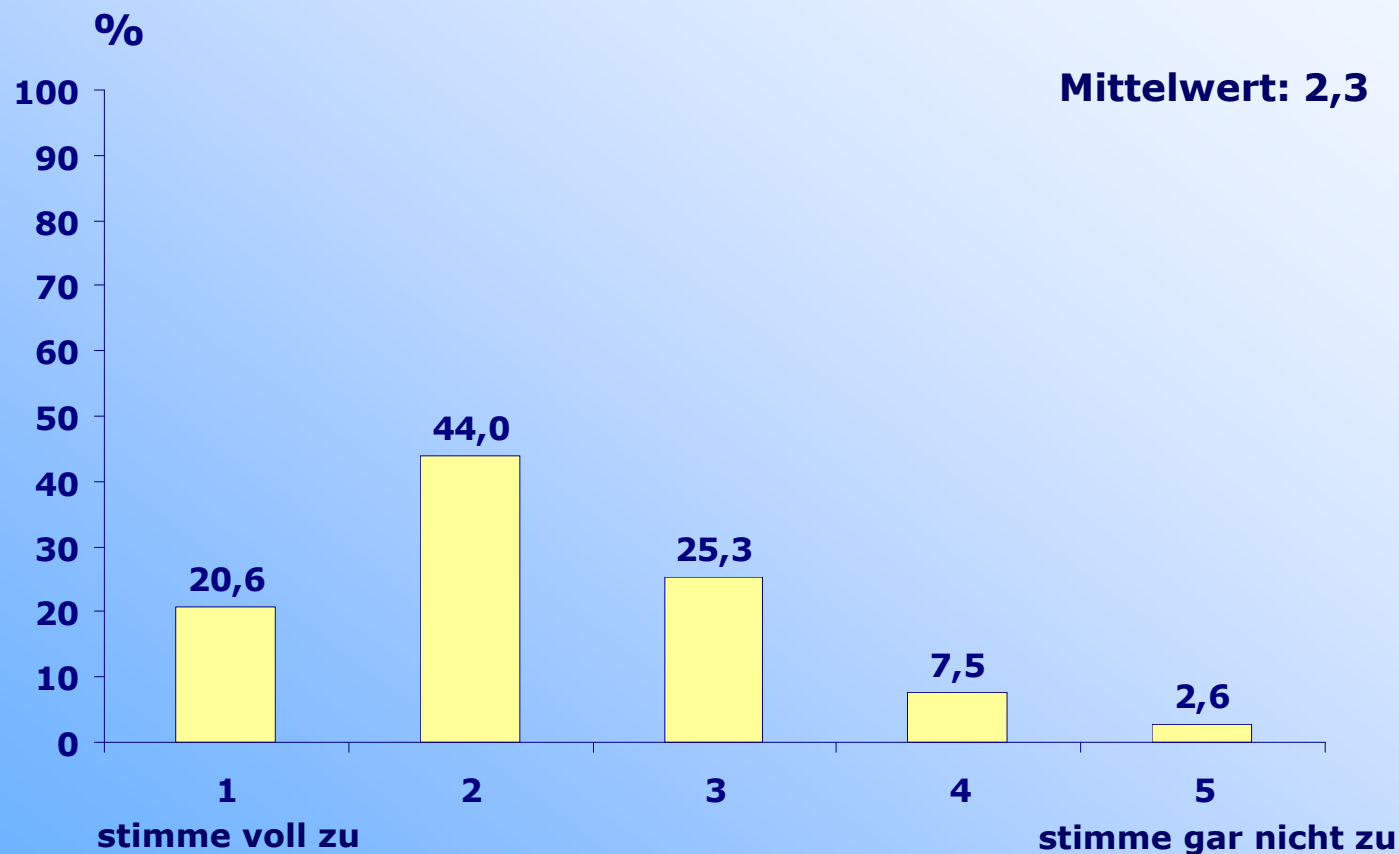


Frage 3: Inwiefern stimmen Sie folgender Aussage zu? Bitte bewerten Sie anhand einer Schulnotenskala von 1 bis 5! Rostock ist bekannt für ...? (N=1003)



3.1 Bedeutung der Wissenschaft für die Stadt Rostock

➔ Sport

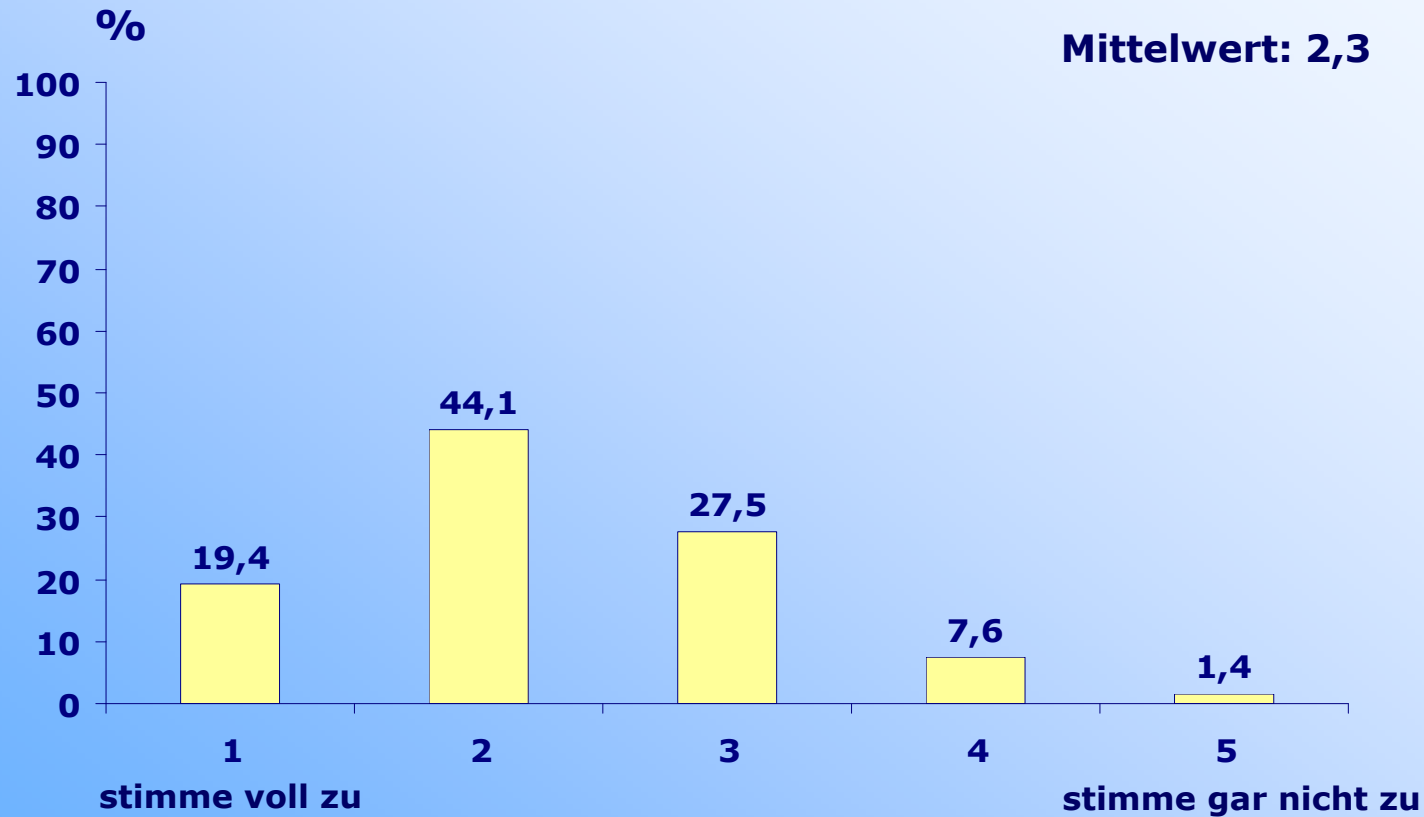


Frage 3: Inwiefern stimmen Sie folgender Aussage zu? Bitte bewerten Sie anhand einer Schulnotenskala von 1 bis 5! Rostock ist bekannt für ...? (N=1003)



3.1 Bedeutung der Wissenschaft für die Stadt Rostock

➔ Wissenschaft

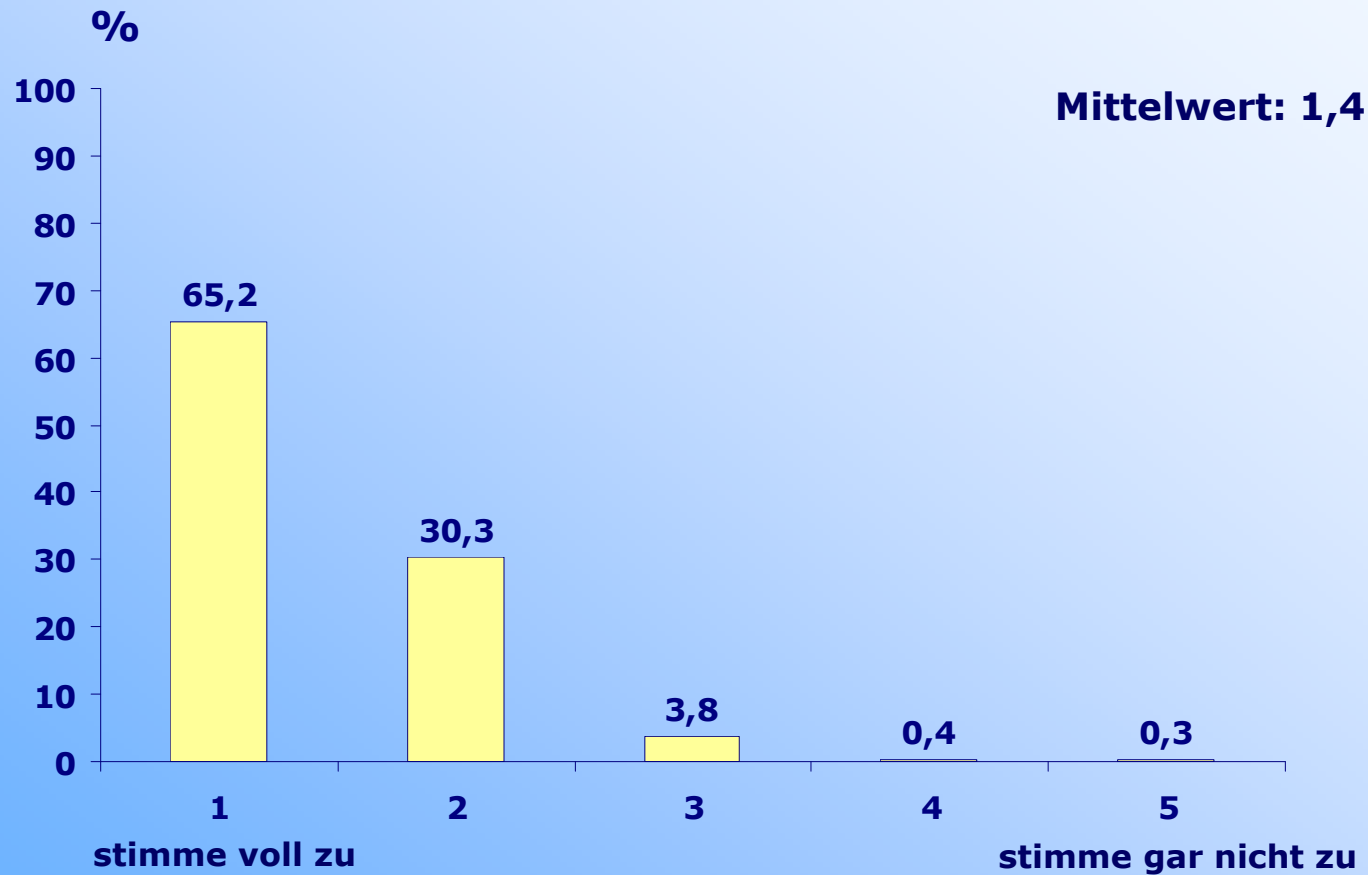


Frage 3: Inwiefern stimmen Sie folgender Aussage zu? Bitte bewerten Sie anhand einer Schulnotenskala von 1 bis 5! Rostock ist bekannt für ...? (N=1003)



3.1 Bedeutung der Wissenschaft für die Stadt Rostock

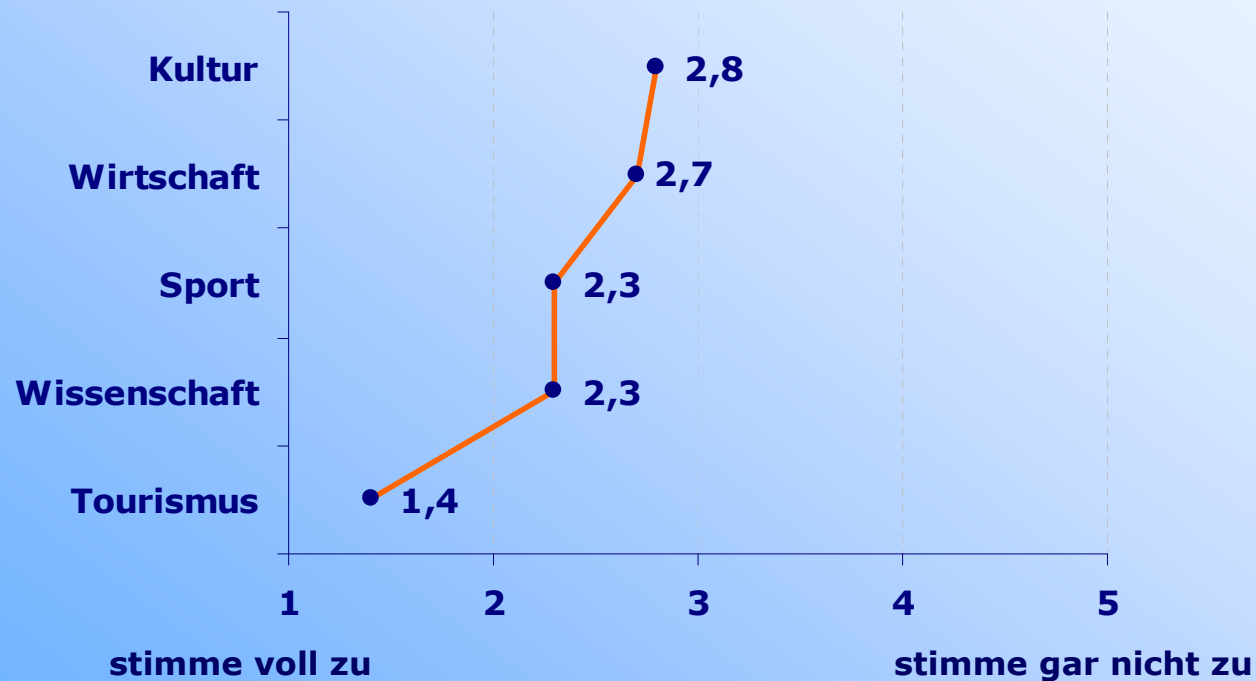
➔ Tourismus



Frage 3: Inwiefern stimmen Sie folgender Aussage zu? Bitte bewerten Sie anhand einer Schulnotenskala von 1 bis 5! Rostock ist bekannt für ...? (N=1003)



3.1 Bedeutung der Wissenschaft für die Stadt Rostock

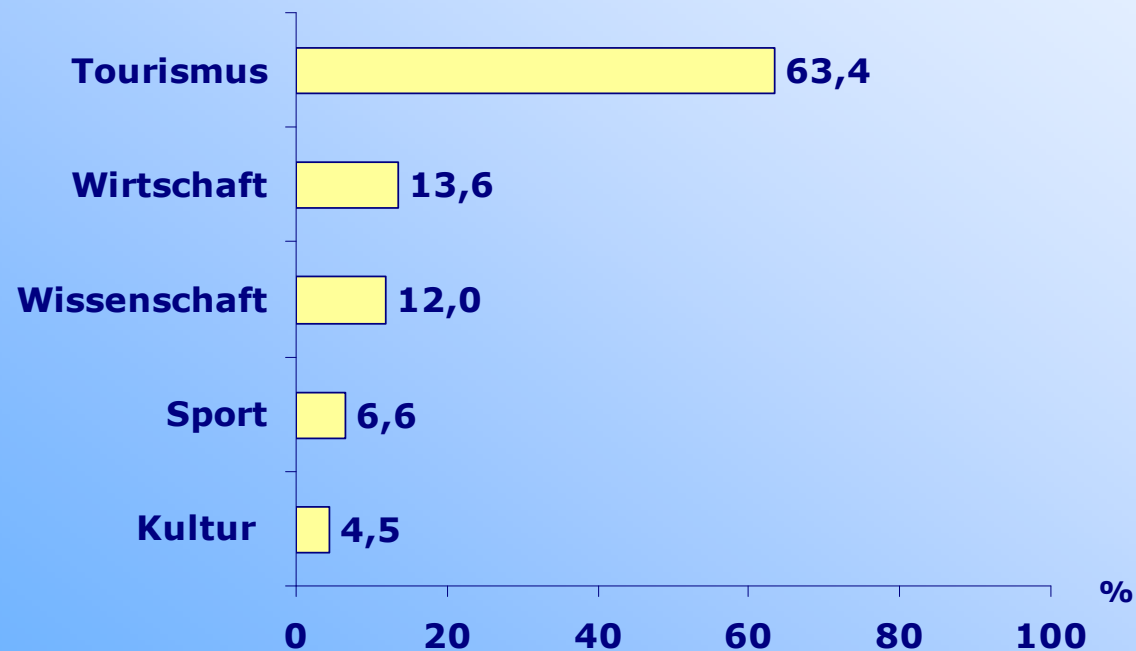


Frage 3: Inwiefern stimmen Sie folgender Aussage zu? Bitte bewerten Sie anhand einer Schulnotenskala von 1 bis 5! Rostock ist bekannt für ...? (N=1003)



3.1 Bedeutung der Wissenschaft für die Stadt Rostock

➔ 1. Rang

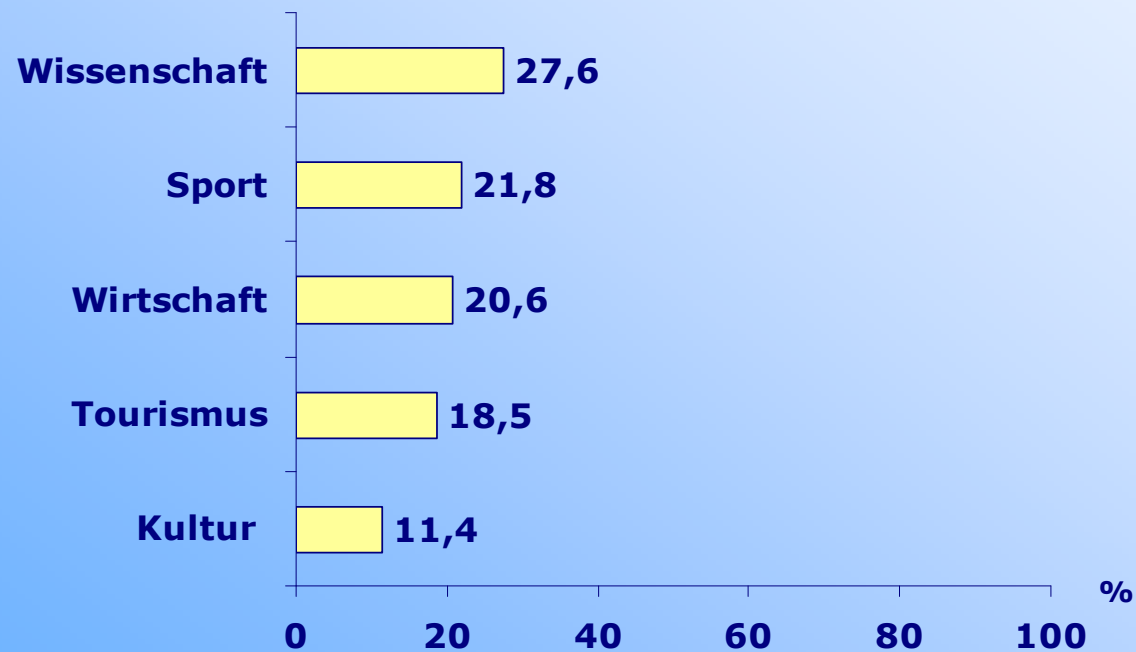


Frage 4: Welches sind aus Ihrer Sicht die drei bedeutendsten Bereiche für Rostock? (N=1003)



3.1 Bedeutung der Wissenschaft für die Stadt Rostock

➔ **2. Rang**

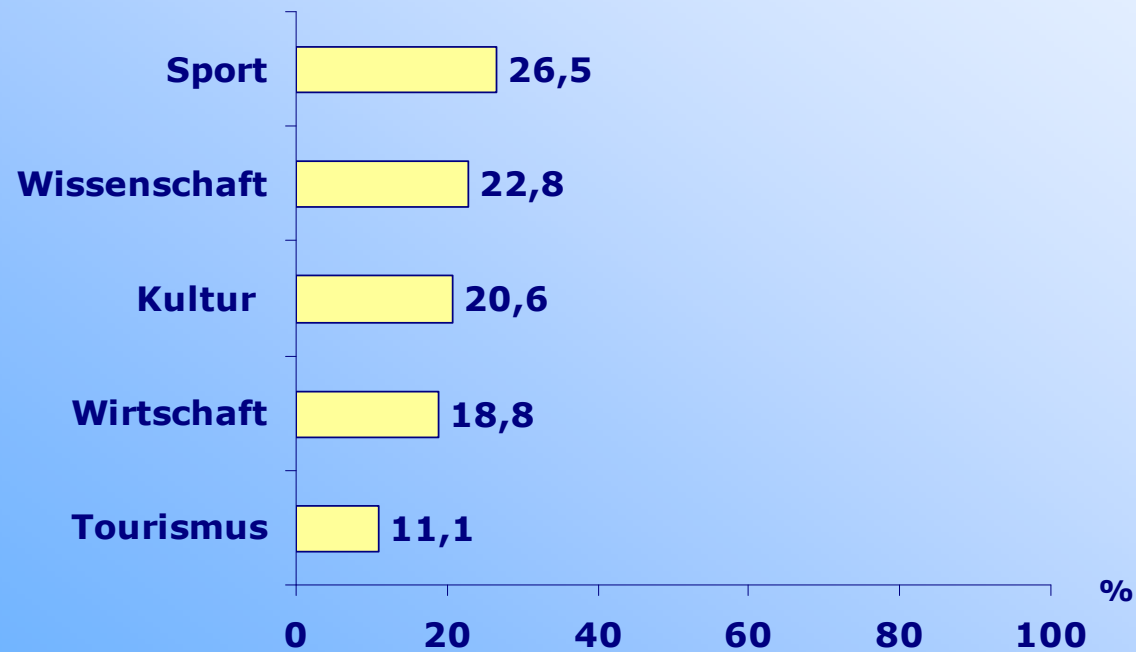


Frage 4: Welches sind aus Ihrer Sicht die drei bedeutendsten Bereiche für Rostock? (N=1003)



3.1 Bedeutung der Wissenschaft für die Stadt Rostock

➔ **3. Rang**

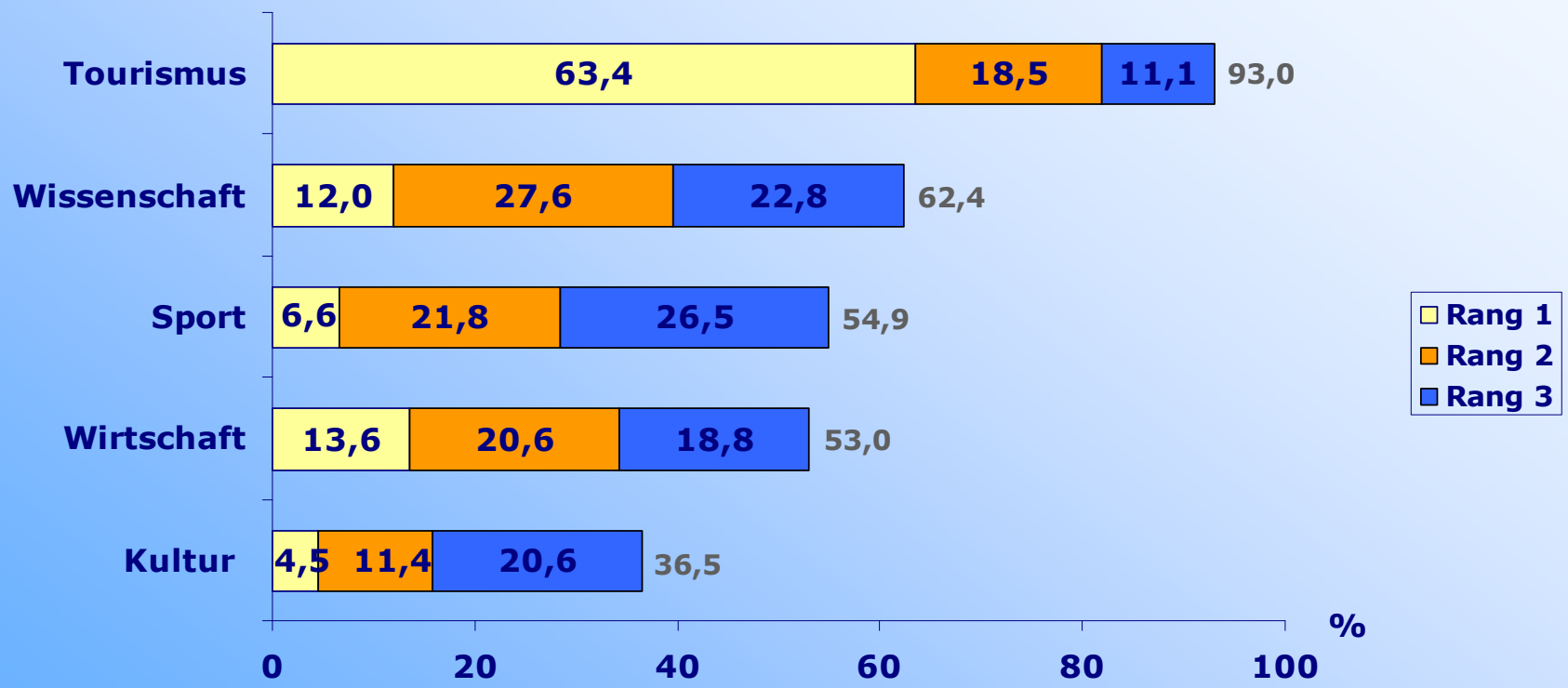


Frage 4: Welches sind aus Ihrer Sicht die drei bedeutendsten Bereiche für Rostock? (N=1003)



3.1 Bedeutung der Wissenschaft für die Stadt Rostock

➔ Gesamt



Frage 4: Welches sind aus Ihrer Sicht die drei bedeutendsten Bereiche für Rostock? (N=1003)

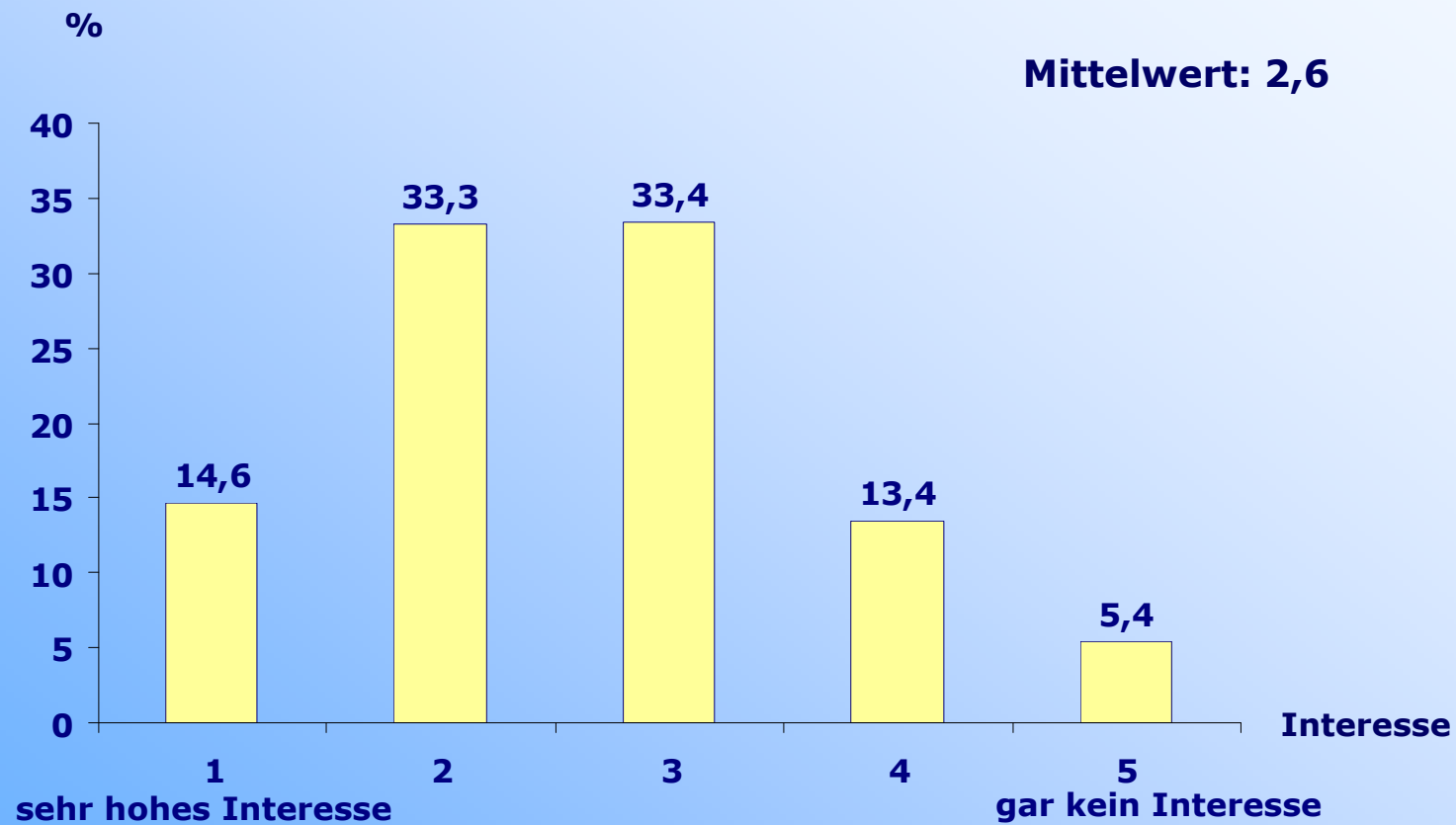


3. Ergebnisse der Befragung

3.2 Bekanntheit verschiedener Wissenschaftsbereiche



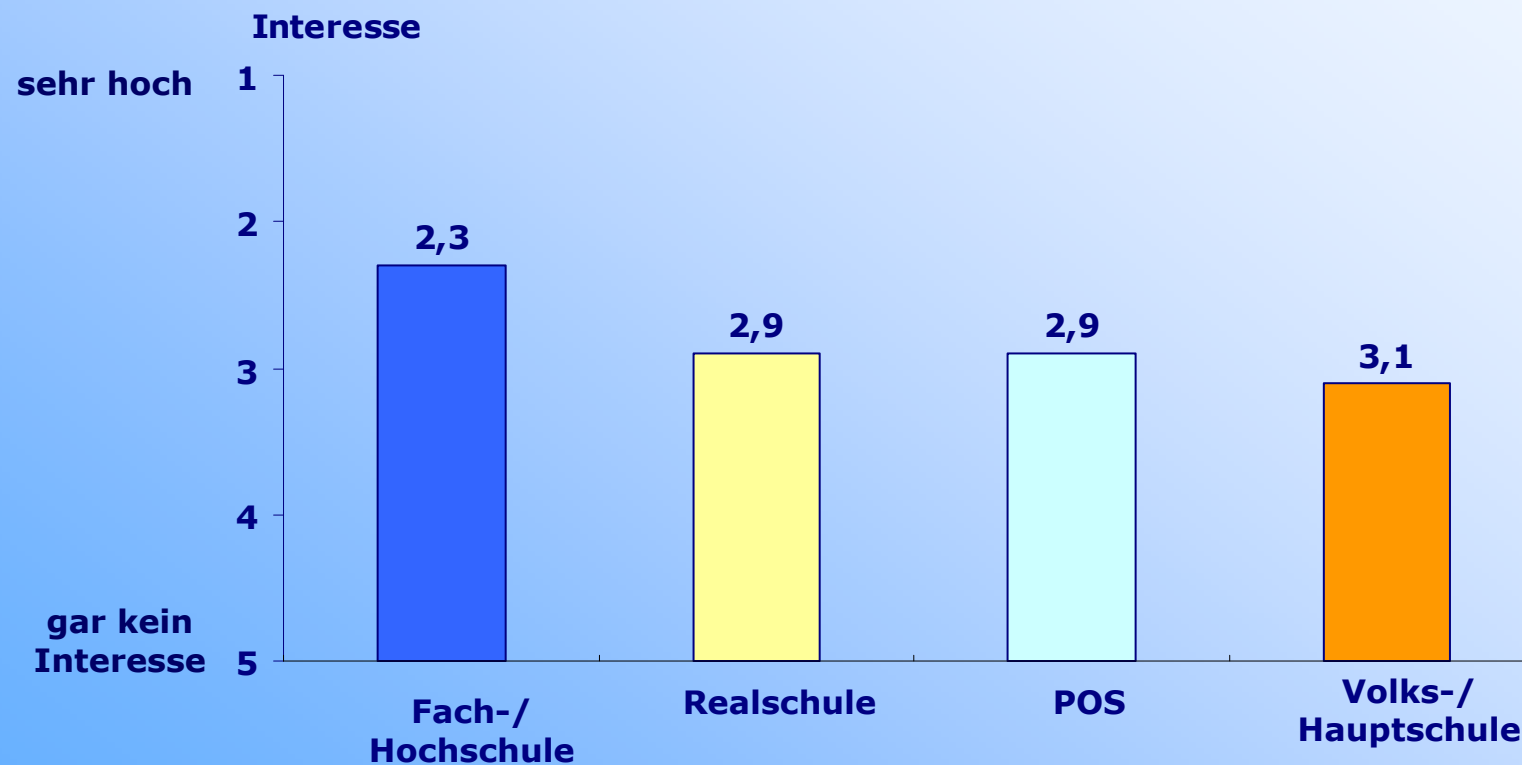
3.2 Bekanntheit verschiedener Wissenschaftsbereiche



Frage 5: Wie schätzen Sie Ihr Interesse für Wissenschaft und Forschung ein?
(N=1003)



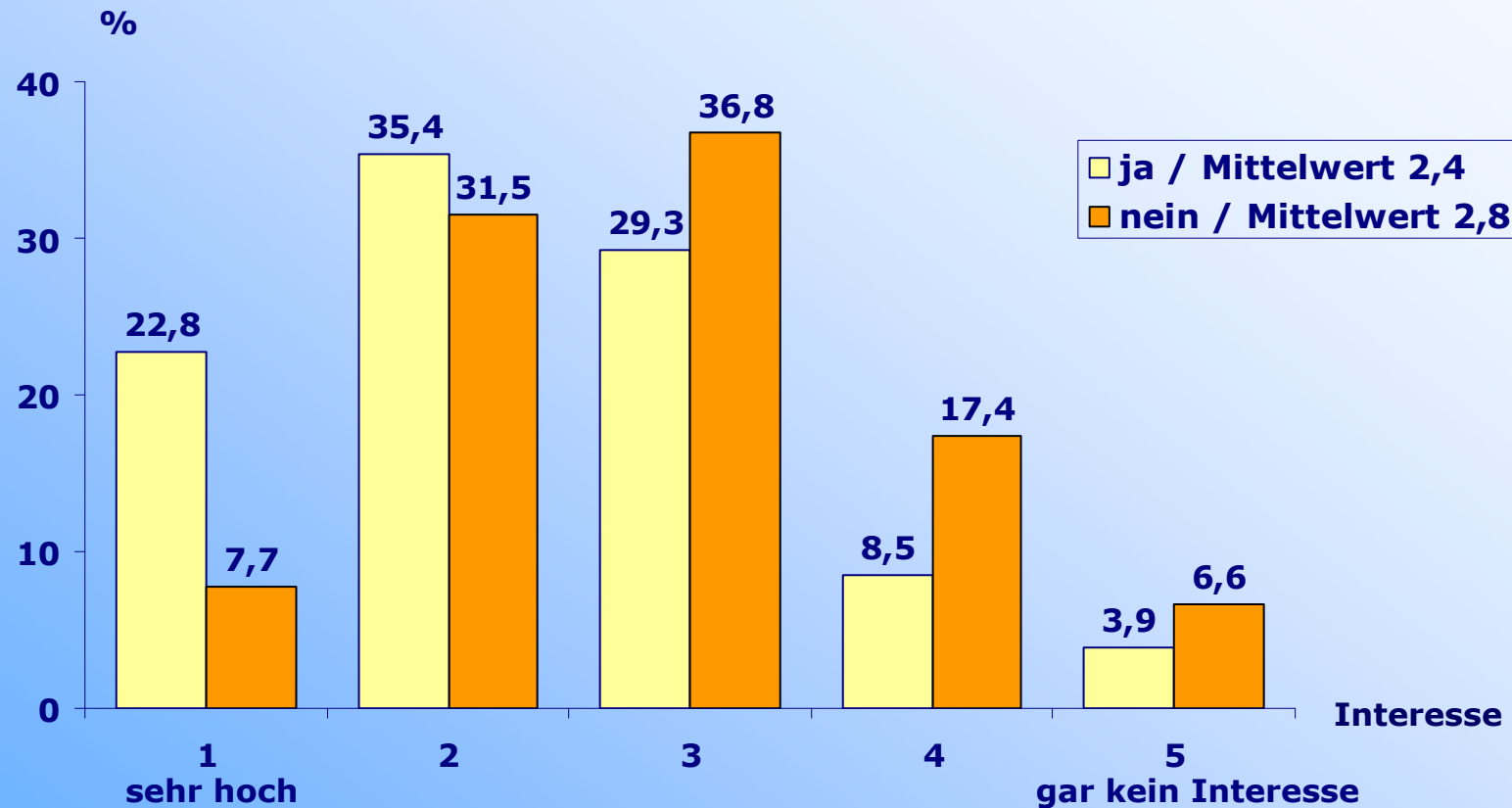
3.2 Bekanntheit verschiedener Wissenschaftsbereiche



Frage 5: Wie schätzen Sie Ihr Interesse für Wissenschaft und Forschung ein?
Frage 17: Welchen höchsten allgemein bildenden Schulabschluss haben Sie?
(N=1003)



3.2 Bekanntheit verschiedener Wissenschaftsbereiche

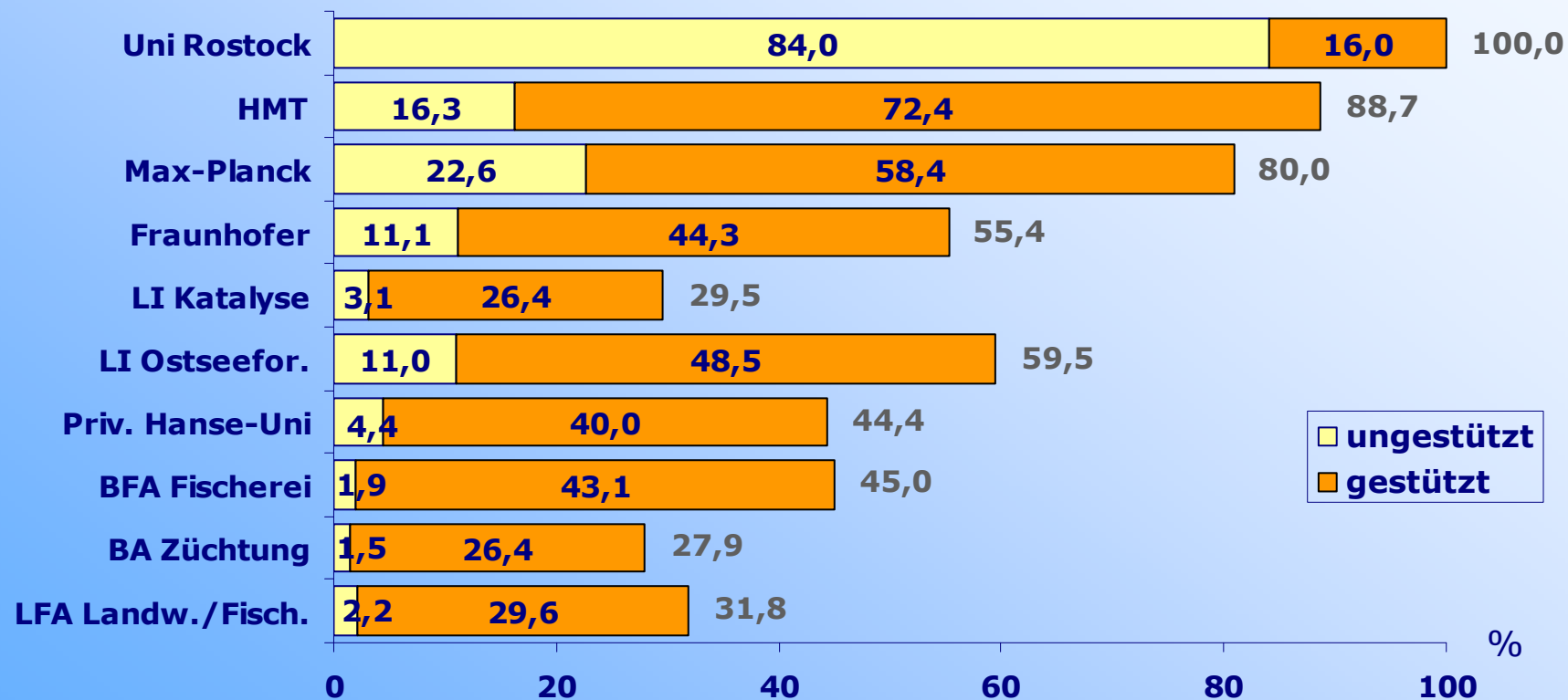


Frage 5: Wie hoch schätzen Sie ihr Interesse für Wissenschaft und Forschung ein?
Frage 18: Kennen Sie jemanden der im wissenschaftlichen Bereich Rostocks arbeitet? (N=1003)



3.2 Bekanntheit verschiedener Wissenschaftsbereiche

➔ **wissenschaftliche Einrichtungen**

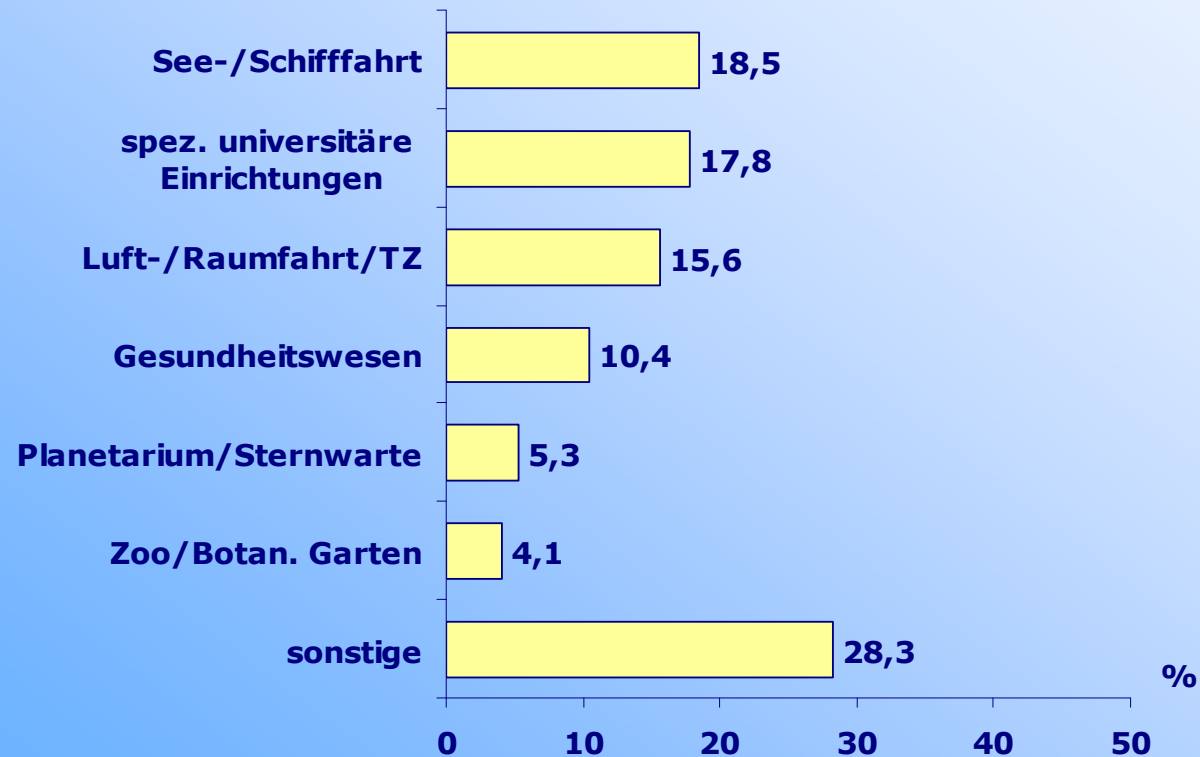


Frage 6: Welche wissenschaftlichen Einrichtungen in Rostock kennen Sie?
(ungestützt und gestützt) (N=1003)



3.2 Bekanntheit verschiedener Wissenschaftsbereiche

➔ **wissenschaftliche Einrichtungen (sonstige)**

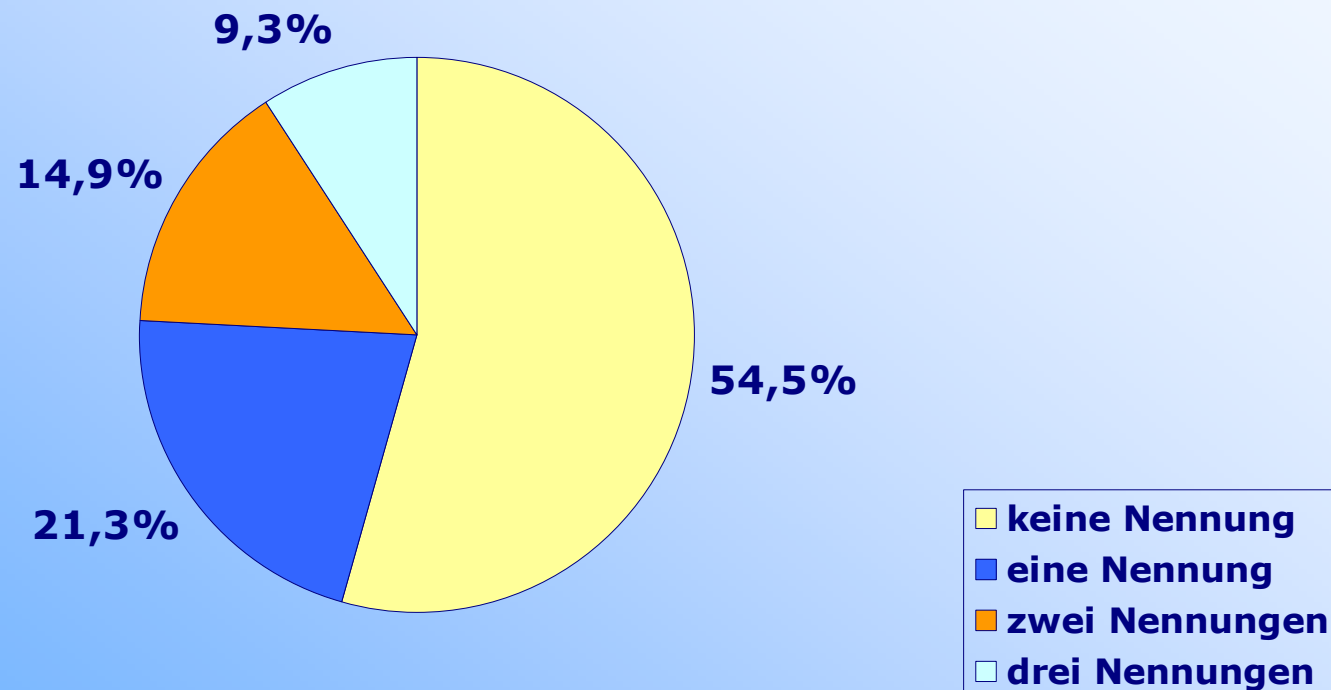


Frage 6: Welche wissenschaftlichen Einrichtungen in Rostock kennen Sie?
(ungestützt) (N=343, n=508)



3.2 Bekanntheit verschiedener Wissenschaftsbereiche

➔ **Forschungsfelder bzw. wissenschaftliche Ergebnisse**

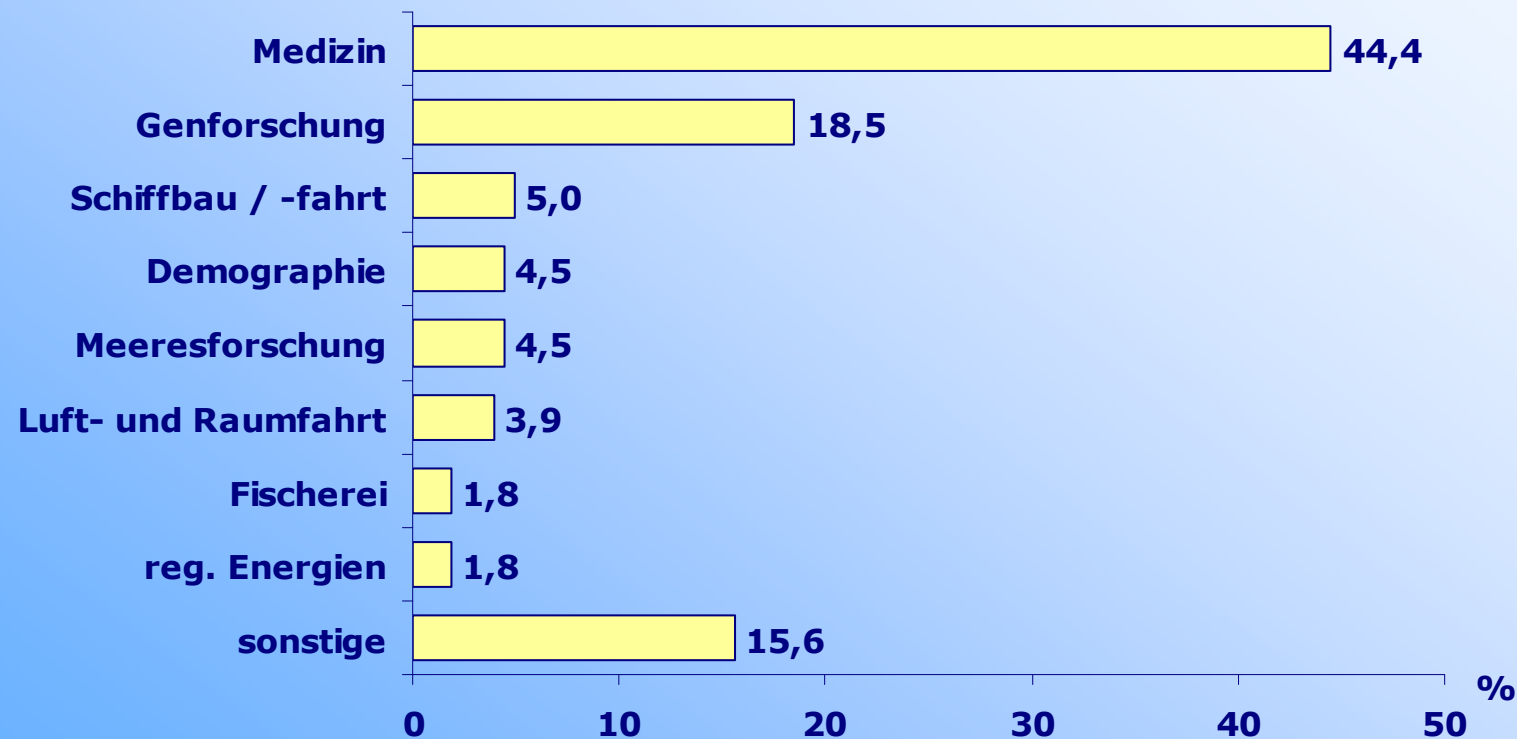


Frage 7: Welche aktuellen oder ehemaligen Forschungsfelder bzw. wissenschaftliche Ergebnisse aus Rostock kennen Sie?(N=1003)



3.2 Bekanntheit verschiedener Wissenschaftsbereiche

➔ Forschungsfelder bzw. wissenschaftliche Ergebnisse

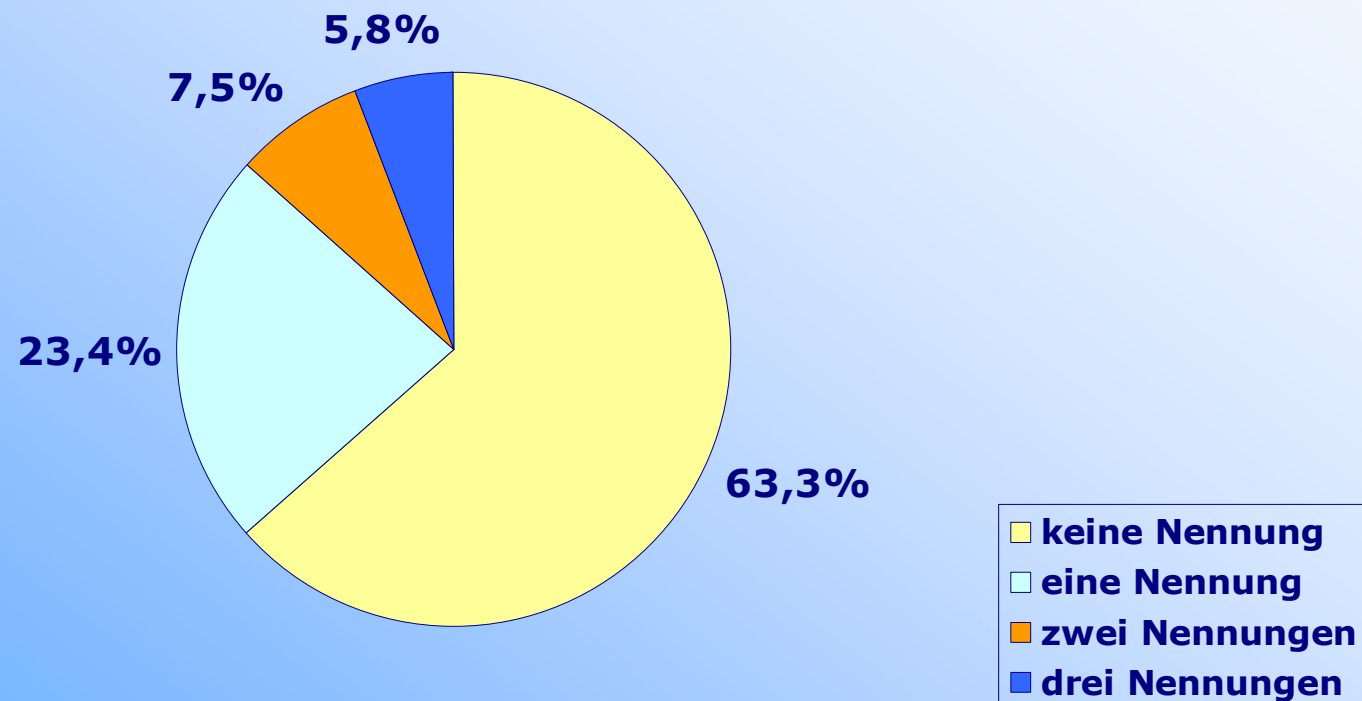


Frage 7: Welche aktuellen oder ehemaligen Forschungsfelder bzw. wissenschaftliche Ergebnisse aus Rostock kennen Sie (ungestützt)? (N=456, n=763)



3.2 Bekanntheit verschiedener Wissenschaftsbereiche

➔ **Wissenschaftler**

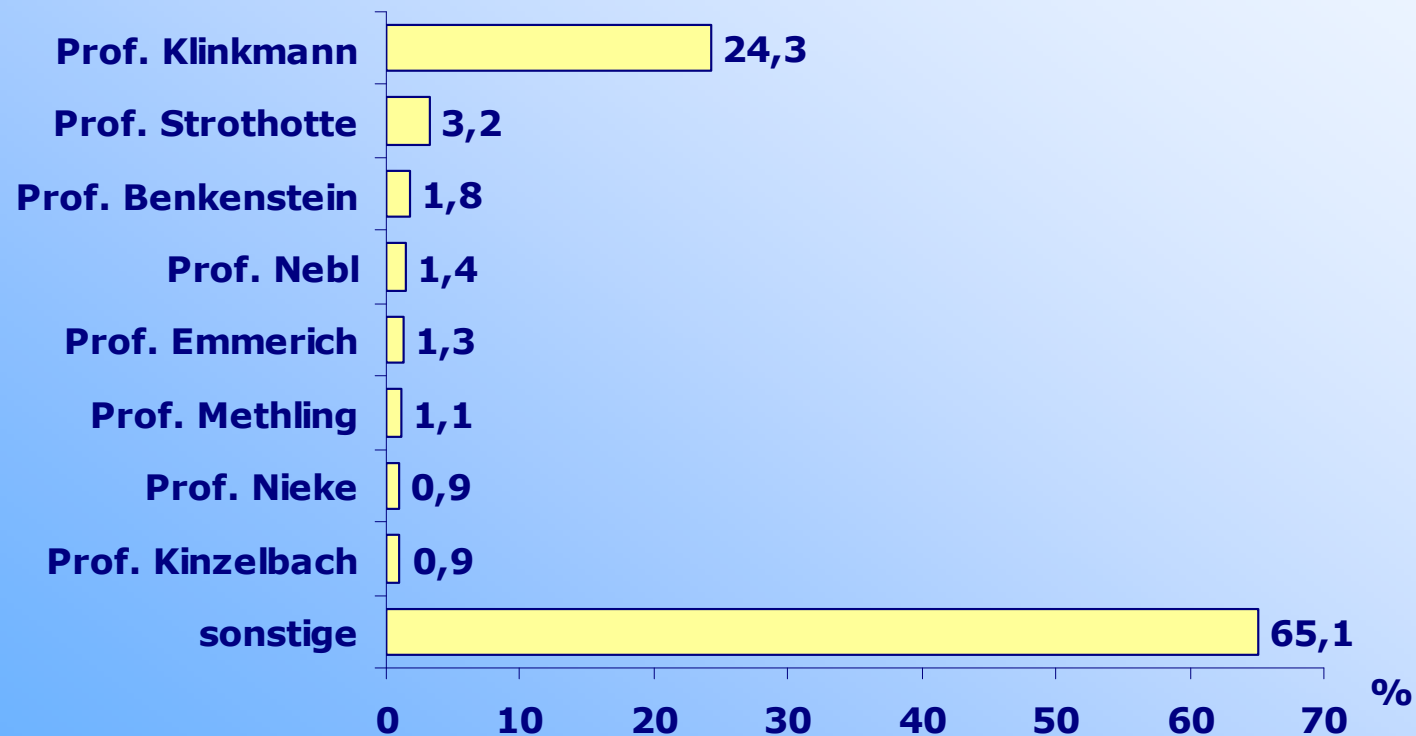


Frage 8: Welche Wissenschaftler aus Rostock kennen Sie (ungestützt)?
(N=1003)



3.2 Bekanntheit verschiedener Wissenschaftsbereiche

➔ Wissenschaftler

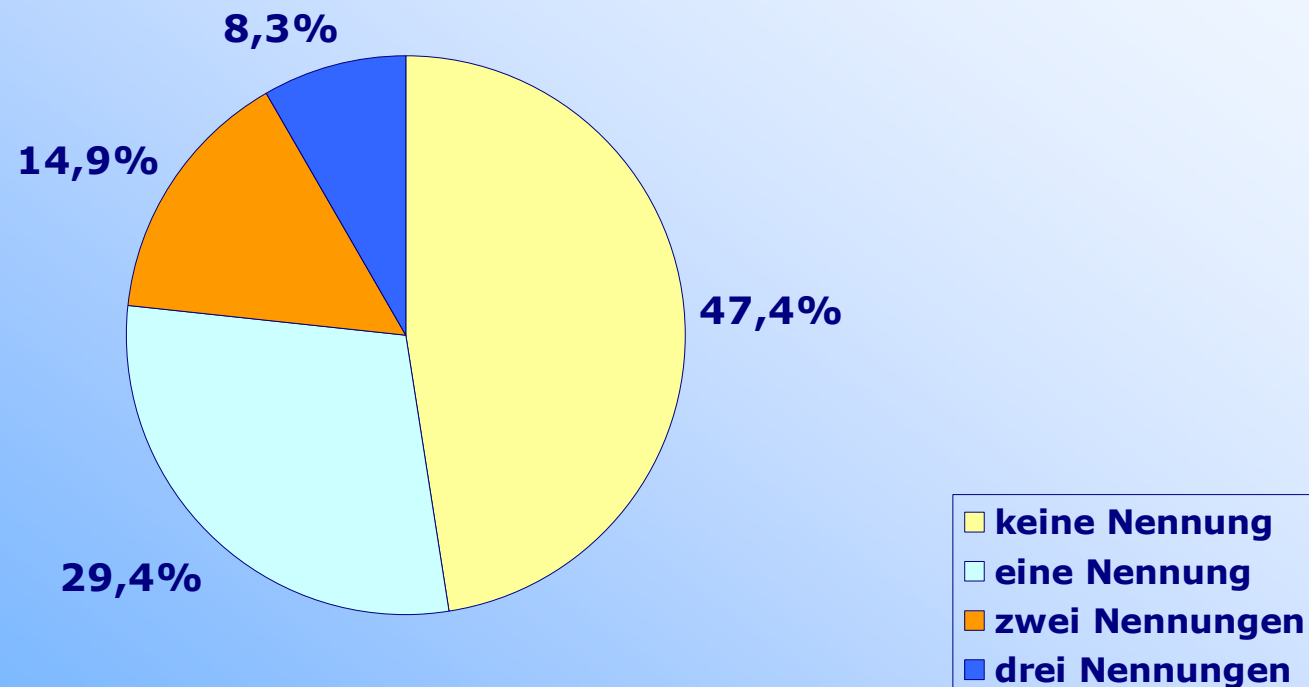


Frage 8: Welche Wissenschaftler aus Rostock kennen Sie (ungestützt)?
(N=368, n=559)



3.2 Bekanntheit verschiedener Wissenschaftsbereiche

➔ **wissenschaftliche Veranstaltungen**

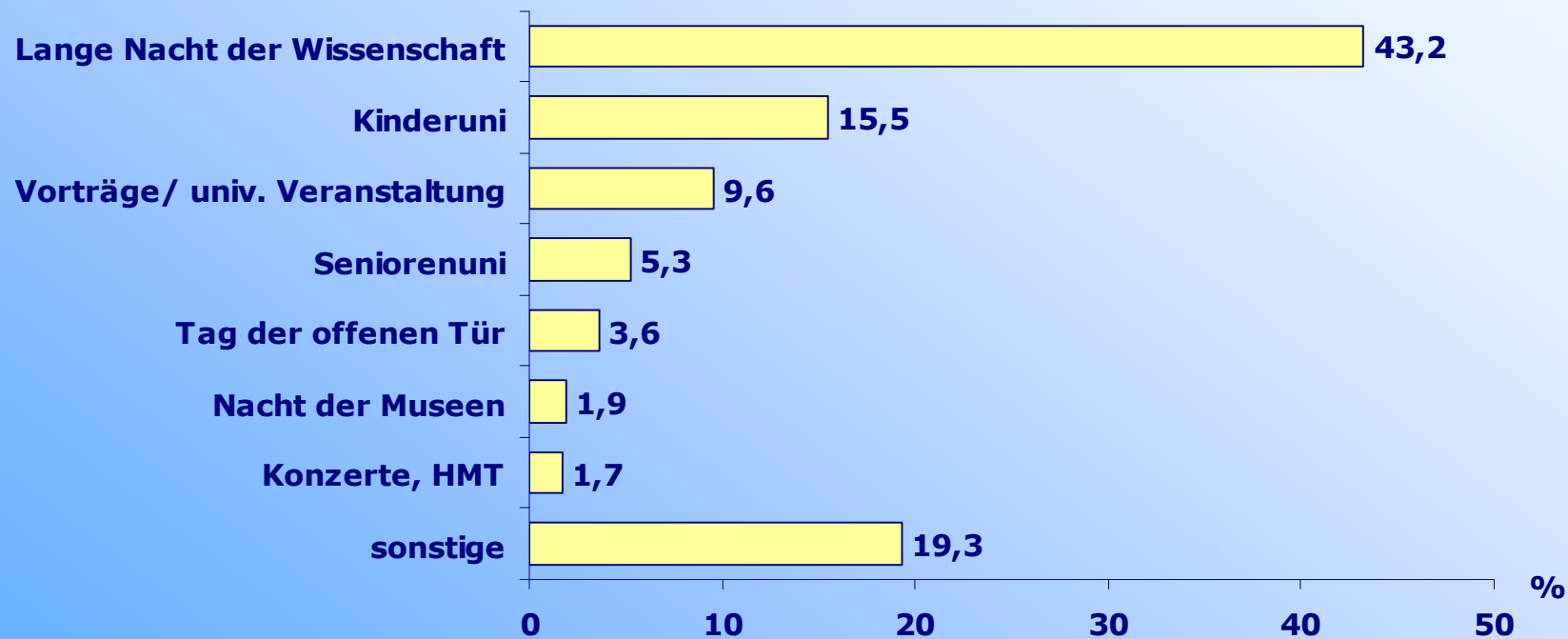


Frage 9: Welche Veranstaltungen mit wissenschaftlichem Hintergrund kennen Sie (ungestützt)? (N=1003)



3.2 Bekanntheit verschiedener Wissenschaftsbereiche

➔ wissenschaftliche Veranstaltungen



Frage 9: Welche Veranstaltungen mit wissenschaftlichem Hintergrund kennen Sie (ungestützt)? (N=528, n=834)

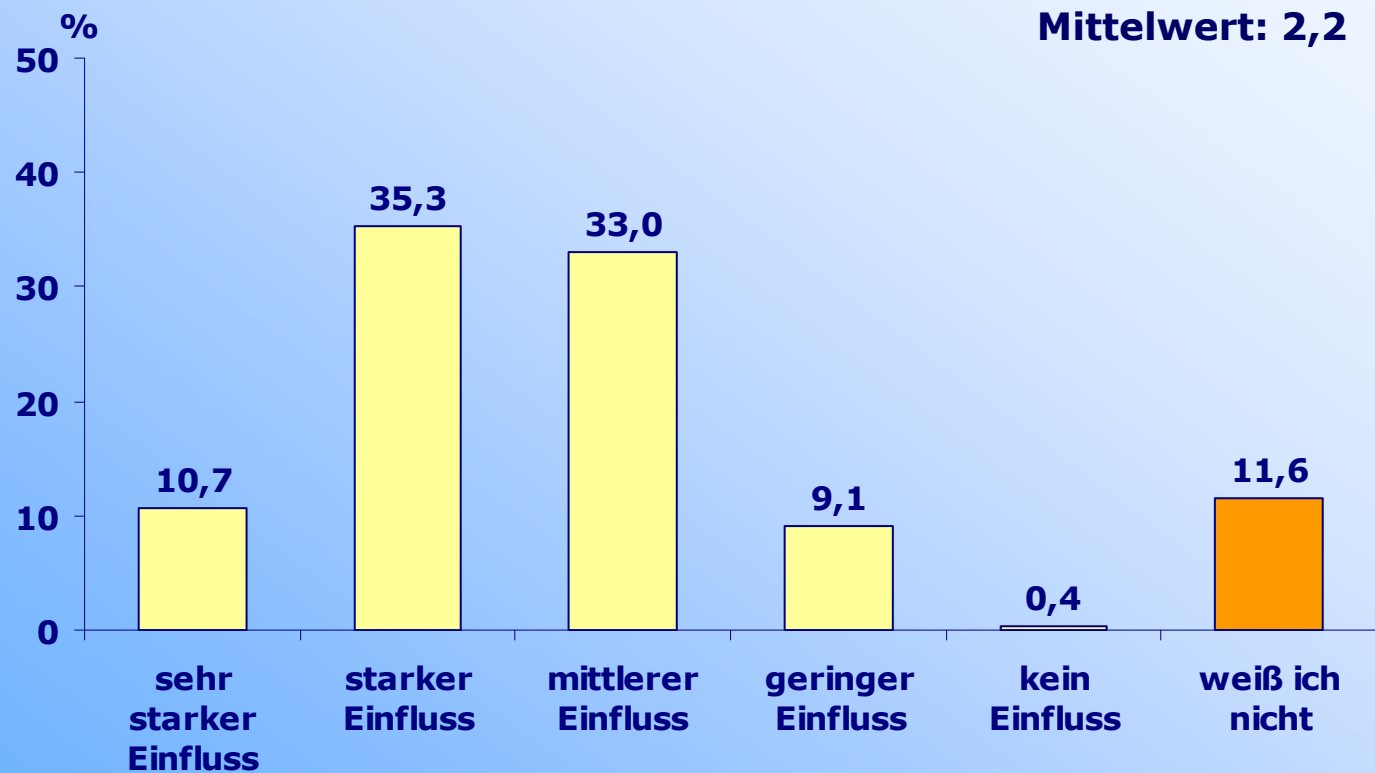


3. Ergebnisse der Befragung

3.3 Spezielle Einstellungen



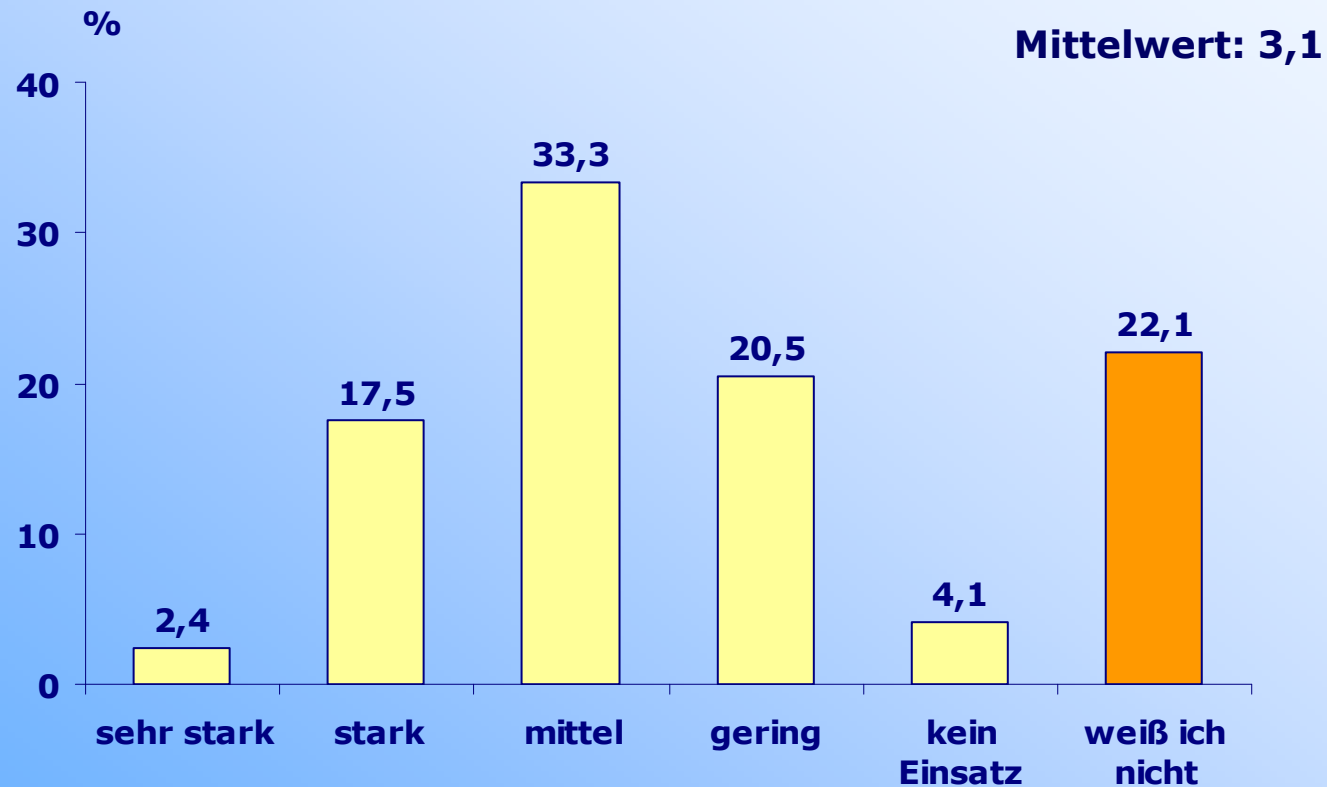
3.3 Spezielle Einstellungen



Frage 10: Wie stark ist Ihrer Meinung nach der Einfluss von Wissenschaft und Forschung auf die wirtschaftliche Entwicklung der Region Rostock?
(N=1003)



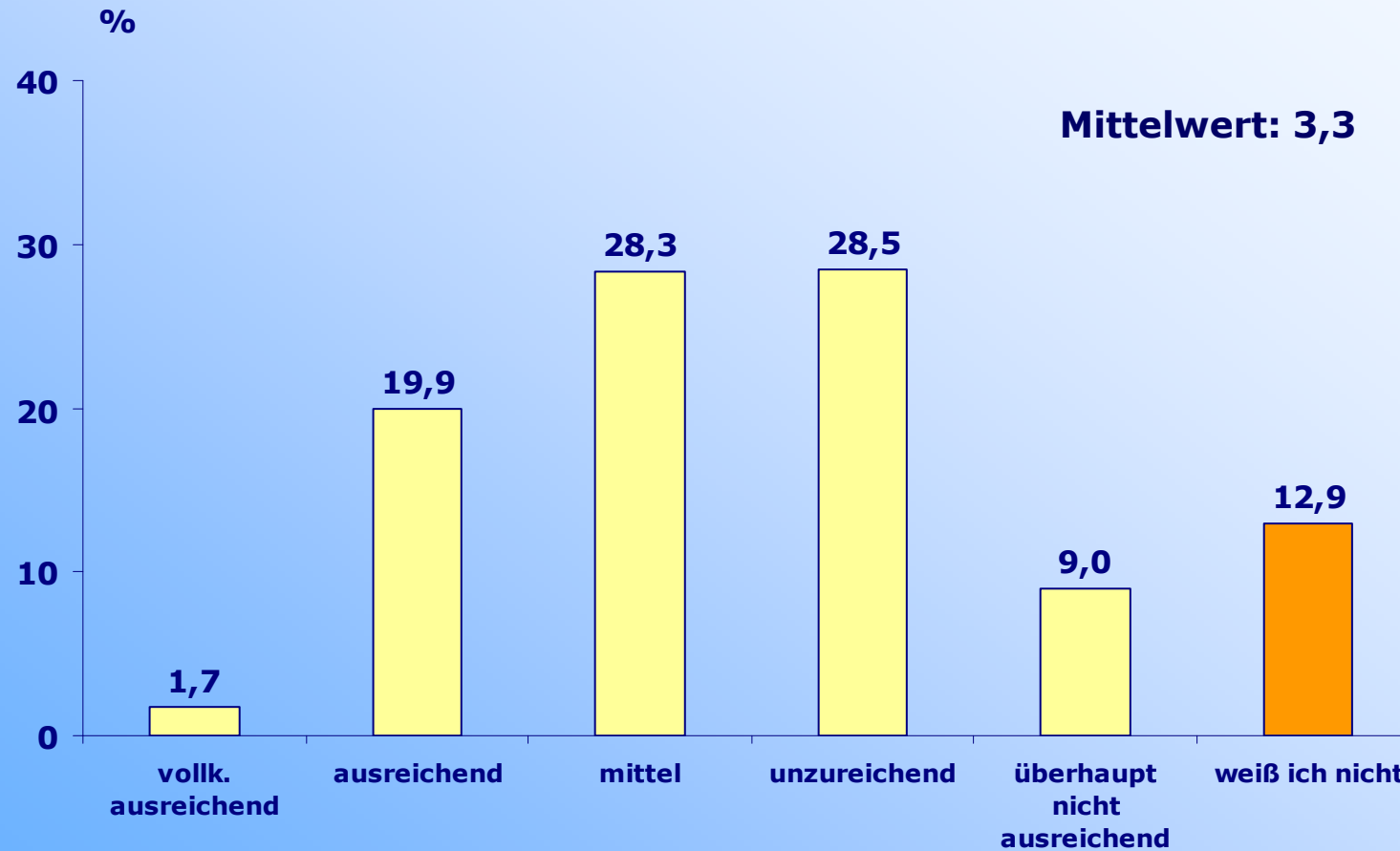
3.3 Spezielle Einstellungen



Frage 11: Wie stark setzt sich Ihrer Meinung nach die Stadt für die Wissenschaft ein? (N=1003)



3.3 Spezielle Einstellungen



Frage 12: Werden Ihrer Meinung nach wissenschaftlich relevante Informationen ausreichend kommuniziert und in der Öffentlichkeit verbreitet? (N=1003)

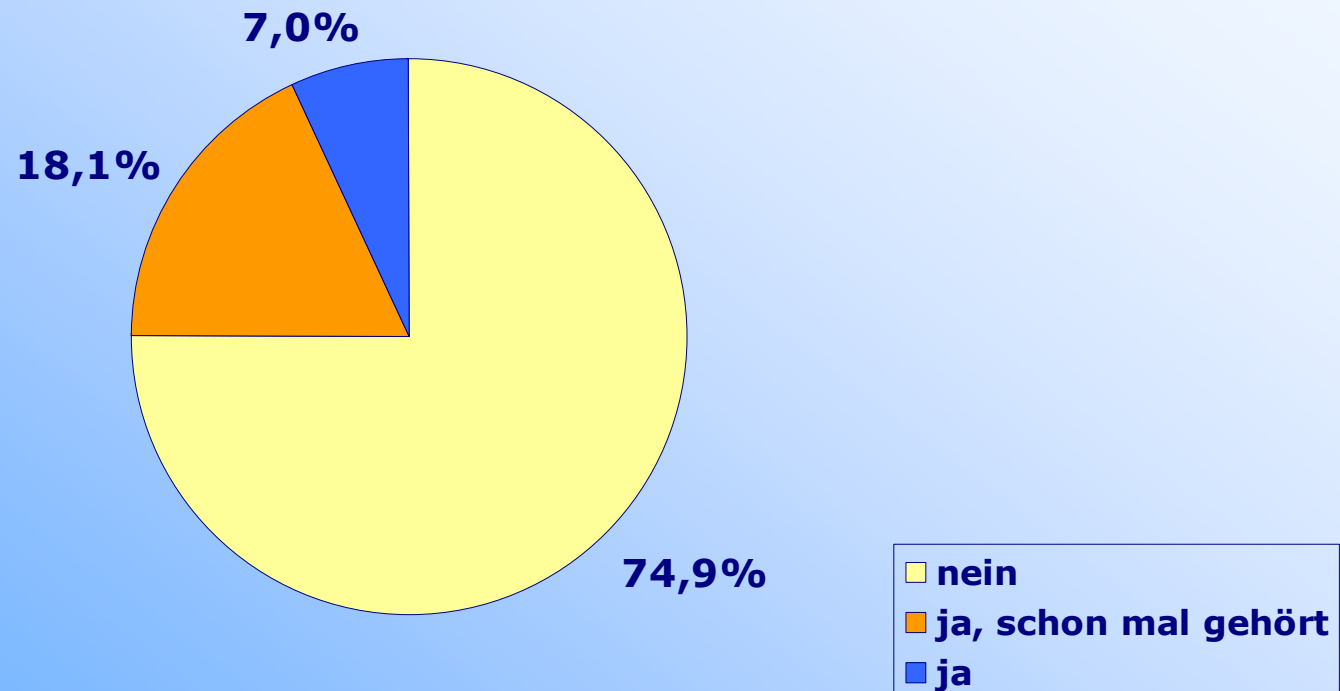


3. Ergebnisse der Befragung

3.4 Bekanntheit von „Rostock denkt 365 Grad“



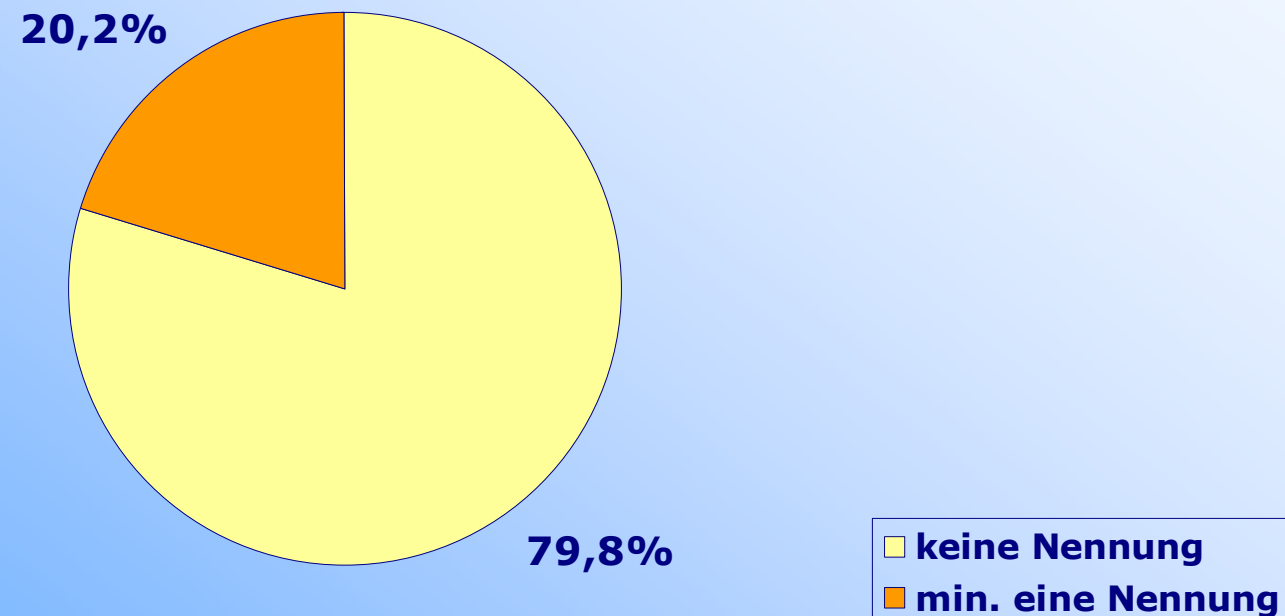
3.4 Bekanntheit von „Rostock denkt 365 Grad“



Frage 13: Kennen Sie „Rostock denkt 365 Grad“? (N=1003)



3.4 Bekanntheit von „Rostock denkt 365 Grad“

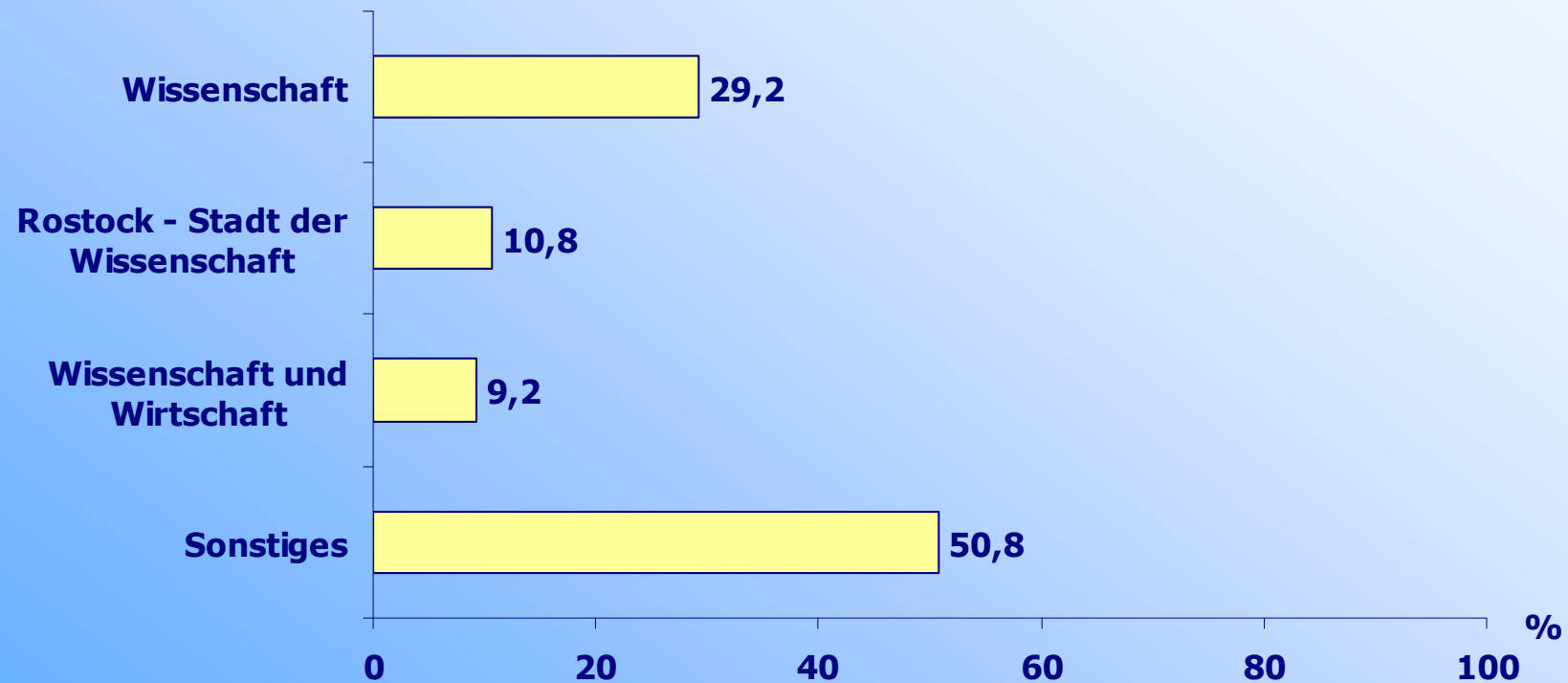


Frage 13: Kennen Sie „Rostock denkt 365 Grad“? (wenn Antwort ≠ nein; N=252)

Frage 15: Womit beschäftigt sich „Rostock denkt 365 Grad“? (N=51, n=65)



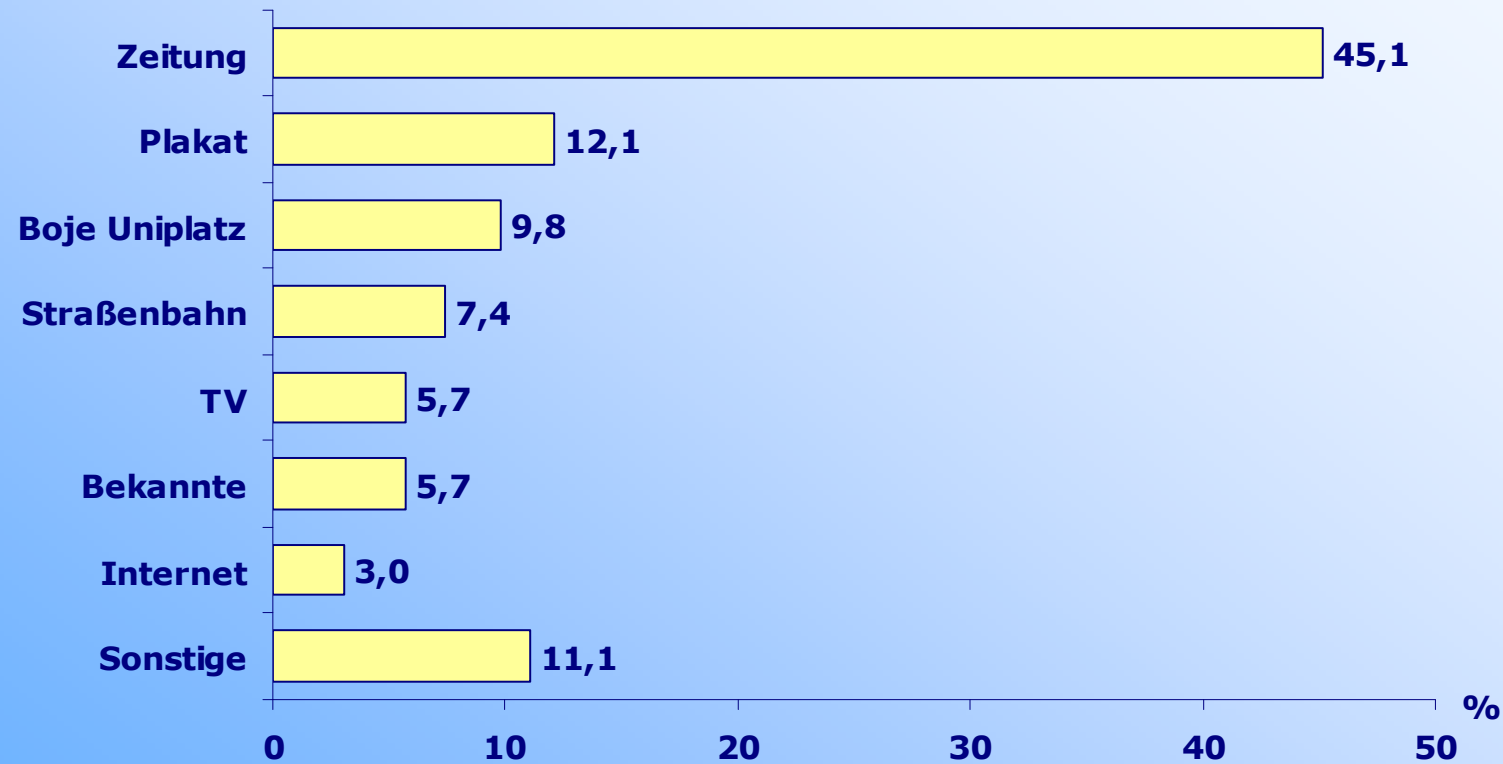
3.4 Bekanntheit von „Rostock denkt 365 Grad“



Frage 15: Womit beschäftigt sich „Rostock denkt 365 Grad“? (N=51, n=65)



3.4 Bekanntheit von „Rostock denkt 365 Grad“



Frage 13: Kennen Sie „Rostock denkt 365 Grad“? (wenn Antwort ≠ nein; N=252)

Frage 14: Woher kennen Sie „Rostock denkt 365 Grad“? (N=252, n=297)



**Vielen Dank
für Ihre Aufmerksamkeit!**